



COMPLETINO "SOFIA" con copertina Filati AZZURRA, MERINO, AVANTGARDE, REGINA

MATERIALE
FILATI ADRIAFIL

OCCORRENTE

G 150 di filato **Merino** colore bianco n. 02; pochi grammi di filato **Azzurra** nei colori: salmone n. 06, rosa carico n. 71; pochi grammi di filato **Avantgarde** colore rosa baby n. 03. Ferri n. 4. Uncinetto n. 2.50. 2 bottoni. Cm 80 di nastro di raso rosa alto cm 1. Ago da lana con punta arrotondata.

TAGLIA: mesi 18

PUNTI IMPIEGATI

Maglia rasata diritta - Maglia legaccio - Punto foglioline: su 4 m. + 3.

1° f.: * 3 m. rov., 3 m. in 1 m. (= nella m. seg. lav. 1 m. dir., 1 gett., 1 m. dir.) *, rip. da * a *, 3 m. rov. **2° e 4° f.:** * 3 m. dir., 3 m. rov. *, rip. da * a *, 3 m. dir. **3° f.:** * 3 m. rov., 3 m. dir. *, rip. da * a *, 3 m. rov. **5° f.:** 1 m. rov., * 3 m. in 1 m., 1 acc. doppia (= passare 1 m. senza lav., 2 m. ins. a dir., accavallare la m. passata sulla m. ottenuta) *, rip. da * a *, 2 m. rov. **6° e 8° f.:** 2 m. dir., * 3 m. rov., 3 m. dir. *, rip. da * a *, 1 m. dir. **7° f.:** 1 m. rov., * 3 m. dir., 3 m. rov. *, rip. da * a *, 2 m. rov. **9° f.:** 1 m. rov., * 1 acc. doppia, 1 m. rov., 3 m. in 1 m. *, rip. da * a *, 2 m. rov. **10° f.** come il 2° f. **11° f.:** ripetere dal 3° f.

Catenella - Maglia bassa - Punto gambero: si lav. come la m. bassa procedendo da sinistra verso destra.

CAMPIONE

Cm 10 x 10 con i f. n. 4 a p. foglioline = 20 m. e 23 f.

ESECUZIONE

Dietro e davanti: si lav. in un sol pezzo. Con i f. n. 4 e il filato Merino avv. 123 m. e lav. a p. foglioline. A cm 21 di alt. tot., pros. a m. ras. dir. diminuendo 17 m. nel corso del 1° f. distribuite a distanza regolare. A cm 2 dall'inizio della lavorazione a m. ras. dir., per gli scalfi procedere come segue: lav. solo sulle prime 23 m. (dietro sinistro) lasciando in sospeso tutte le restanti m. e dim. verso il centro 1 m. ogni 2 f. per 3 volte. A cm 8 dall'inizio dello scalfi, per lo sbieco della spalla intrecc. verso il centro 5 m. ogni 2 f. per 2 volte; intrecc. le m. rimaste per lo scollo dietro. Ripr. la lavorazione sulle ultime 23 m. ed eseguire il dietro destro come spiegato per il dietro sinistro, in modo simmetrico. Ripr. la lavorazione sulle m. in attesa (davanti), intrecc. le 8 m. laterali, quindi dim. ai lati 1 m. ogni 2 f. per 3 volte. A cm 6 dall'inizio degli scalfi, per lo scollo intrecc. le 14 m. centrali e portare a termine le due parti separatamente; dim. verso il centro 1 m. ogni 2 f. per 2 volte. A cm 8 dall'inizio degli scalfi, sbiecare le spalle come fatto per il dietro. **Maniche:** con i f. n. 4 e il filato Merino avv. 30 m. e lav. 4 f. a m. legaccio. Pros. a m. ras. dir. Ai lati aum. 1 m. ogni 6 f. per 5 volte. A cm 14 dal bordino, per gli scalfi intrecc. ai lati 2 m. e dim. ai lati 1 m. ogni 2 f. per 6 volte. Intrecc. le m. rimaste.

CONFEZIONE E RIFINITURE

Ricamare a p. maglia il carré davanti seguendo lo schema e la legenda. Cucire le spalle. Con i f. n. 4 e il filato Merino ripr. 50 m. attorno allo scollo e lav. 3 f. a m. legaccio; intrecc. le m. Chiudere e montare le maniche. Cucire i fianchi. Cucire la gonna dietro fino al punto vita. Con l'uncinetto n. 2.50 e il filato Merino rifinire il lato sinistro dell'apertura dietro eseguendo 1 riga a m. bassa e 1 riga a p. gambero; nel corso di quest'ultima, eseguire 2 occhielli di 2 cat. di cui il 1° all'inizio dell'apertura e il 2° a cm 5 dal precedente. Rifinire allo stesso modo il lato destro, senza eseguire gli occhielli. Inserire il nastro di raso in corrispondenza del punto vita formando un fiocco al centro davanti.

OCCORRENTE - GIACCHINO

G 200 complessivi di filati suddivisi in: g 50 di filato **Merino** colore bianco n. 02, g 50 di filato **Azzurra** per ciascuno dei colori salmone n. 06 e rosa carico n. 71, g 50 di filato **Avantgarde** colore rosa baby n. 03. Ferri n. 4. Uncinetto n. 2.50. 2 bottoni. Ago da lana con punta arrotondata.

TAGLIA: mesi 18

PUNTI IMPIEGATI

Maglia legaccio - Punto stelle multicolori: su 4 m.

1° f.: * 2 m. dir., 2 m. incr. a destra (= lav. la 2ª m. a dir. passando con il ferro destro davanti alla 1ª m. e, senza far cadere le m. dal ferro, lav. a dir. la 1ª m.) *, rip. da * a *. **2° f. e f. pari:** a rovescio. **3° f.:** * 2 m. incr. a destra, 2 m. dir. *, rip. da * a *. **5° f.:** ripetere dal 1° f.

Catenella - Punto gambero: si lav. come la m. bassa procedendo da sinistra verso destra.

CAMPIONE

Cm 10 x 10 con i f. n. 4 a p. stelle multicolori = 24 m. e 30 f.

ESECUZIONE

Dietro: con i f. n. 4 e il filato Merino avv. 60 m. e lav. 2 f. a m. legaccio. Pros. a p. stelle multicolori alternando 2 f. con il rosa carico, 2 f. con il rosa baby, 2 f. con il salmone, 2 f. con il bianco. A cm 14 di alt. tot., per gli scalfi intrecc. ai lati 2 m. e dim. 1 m. ogni 2 f. per 4 volte. A cm 11 dall'inizio degli scalfi, intrecc. le m. rimaste. **Davanti destro:** con i f. n. 4 e il filato Merino avv. 30 m. e lav. 2 f. a m. legaccio. Pros. a p. stelle multicolori iniziando con 2 m. di margine e alternando i colori come fatto per il dietro. A cm 14 di alt. tot., eseguire lo scalfio sulla sinistra del lavoro come dietro. A cm 15 di alt. tot., per lo scollo dim. sulla destra del lavoro 1 m. ogni 2 f. per 14 volte. Intrecc. le m. rimaste per la spalla. **Davanti sinistro:** si lav. come il davanti destro, in modo simmetrico. **Maniche:** con i f. n. 4 e il filato Merino avv. 32 m. e lav. 2 f. a m. legaccio. Pros. a p. stelle multicolori alternando i colori come fatto per il dietro. Ai lati aum. 1 m. ogni 6 f. per 5 volte. A cm 13 di alt. tot., per gli scalfi intrecc. ai lati 3 m. e dim. 1 m. ogni 2 f. per 7 volte. Intrecc. le m. rimaste.

CONFEZIONE E RIFINITURE

Cucire le spalle. Chiudere e montare le maniche. Cucire i fianchi. Con l'uncinetto n. 2.50 e il filato Merino rifinire i lati d'abbottonatura davanti e lo scollo davanti e dietro eseguendo 1 riga a p. gambero; nel corso di quest'ultima eseguire 2 occhielli di 2 cat. lungo il davanti destro di cui il 1° all'inizio dello scollo e il 2° a cm 8 dal precedente. Attaccare i bottoni sul davanti sinistro, in corrispondenza degli occhielli.

OCCORRENTE - SCARPINE

G 50 di filato **Merino** colore bianco n. 02. Ferri n. 4. Uncinetto n. 2.50. 2 bottoni. Ago da lana con punta arrotondata.

TAGLIA: mesi 6/12

PUNTI IMPIEGATI

Maglia rasata diritta – Catenella - Maglia bassissima - Maglia bassa - Punto gambero: si lav. come la m. bassa procedendo da sinistra verso destra.

ESECUZIONE

Si lav. iniziando dalla suoletta. Con i f. n. 4 avv. 8 m. e lav. a m. ras. dir. aumentando ai lati 1 m. ogni 2 f. per 4 volte. A cm 7 di alt. tot., dim. ai lati 1 m. ogni 2 f. per 4 volte. Intrecc. le m. rimaste. Pros. con l'uncinetto n. 2.50 e lav. attorno alla suoletta a m. bassa in tondo distribuendo le m. come segue: 8 m. su ciascuna punta, 21 m. su ciascun fianco (= 58 m.). Cont. diminuendo ai lati delle 8 m. di ogni estremità 1 m. a ogni r. per 6 volte. Nella riga seg. lav. solo sulle 8 m. di una punta e, per la tomaia, pros. in righe di andata e ritorno riprendendo ai lati 1 m. a ogni r. per 5 volte. Sospende il lavoro.

CONFEZIONE E RIFINITURE

Rifinire il margine superiore della scarpina a p. gambero. Per il laccio di chiusura, con l'uncinetto n. 2.50 agganciare il filo a cm 2 dal termine della tomaia, eseguire una catenella di 17 m. e ripassare a m. bassa eseguendo un occhiello (= 2 cat., salt. 2 cat. di base) sull'estremità libera del laccio. Spezzare e fermare il filo. Attaccare il bottone sul lato opposto del laccio di chiusura. Eseguire la chiusura della seconda scarpina in modo simmetrico.

OCCORRENTE - COPERTINA

G 400 di filato **Regina** colore albicocca n. 06. Ferri n. 8. Uncinetto n. 5. Ago da lana con punta arrotondata.

DIMENSIONI: cm 64x75

PUNTI IMPIEGATI

Punto onde: su 12 m. + 10.

1° e 2° f.: a diritto. **3° f.:** 8 m. dir., * 2 m. dir. avvolgendo il filo 2 volte attorno al ferro destro, 2 m. dir. avvolgendo il filo 3 volte attorno al ferro destro, 2 m. dir. avvolgendo il filo 2 volte attorno al ferro destro, 6 m. dir. *, rip. da * a * 2 m. dir. **4° f.:** a dir. lasciando cadere i fili avvolti in più nel f. prec. **5° e 6° f.:** a diritto. **7° f.:** 2 m. dir., * 2 m. dir. avvolgendo il filo 2 volte attorno al ferro destro, 2 m. dir. avvolgendo il filo 3 volte attorno al ferro destro, 2 m. dir. avvolgendo il filo 2 volte attorno al ferro destro, 6 m. dir. *, rip. da * a * 8 m. dir. **8° f.** come il 4° f. **9° f.:** ripetere dal 1° f.

Catenella - Maglia bassissima - Maglia bassa - Maglia alta - Pippiolino: 3 cat., 1 m. b. nella 1ª cat.

CAMPIONE

Cm 10 x 10 con i f. n. 8 e il filato usato doppio a p. onde = 12 m. e 13 f.

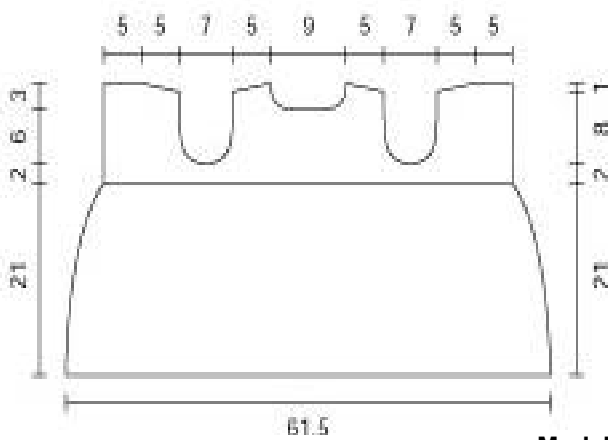
ESECUZIONE

Con i f. n. 8 avv. 70 m. e lav. a p. onde. A cm 75 di alt. tot., intrecc. tutte le m.

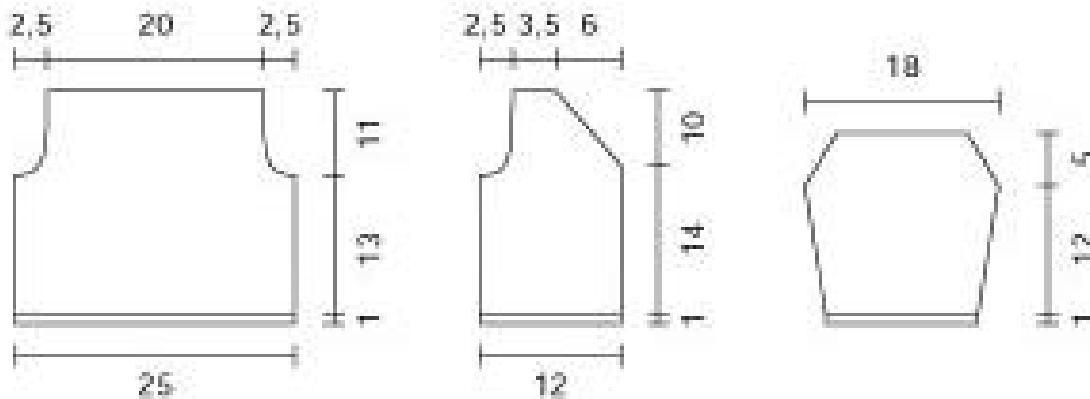
CONFEZIONE E RIFINITURE

Con l'uncinetto n. 5 rifinire i margini della copertina come segue: **1° g.:** (iniziare da un lato lungo) * 1 m. a., 2 cat., salt. 2 m. o 2 f. *, rip. da * a * sui margini lunghi e il primo margine corto eseguendo in ciascuna m. d'angolo 1 m. a., 2 cat. e 1 m. a.; lungo il secondo margine corto lav. ** 4 m. a. nella stessa m. di base, 2 cat., salt. 3 m. di base **, rip. da ** a **; chiudere tutti i giri con 1 m. bss. nella m. d'inizio. **2° g.:** sui due lati lunghi e sul primo lato corto lav. 4 m. a. in ciascuno spazio di 2 cat. sott.; sul secondo lato corto lav. 4 m. a. e 2 cat. in ciascuno spazio di 2 cat. sott. Pros. in righe di andata e ritorno solo sui margini lunghi e sul primo margine corto. **1ª r.:** * nella 2ª m. a. del gruppo di 4 m. a. seg. lav. 1 m. a., 2 cat. e 1 m. a.; salt. le 3 m. a. seg. nella 2ª m. a. del gruppo di 4 m. a. seg. lav. 3 m. a., 1 cat. e 3 m. a. *, rip. da * a *; **2ª r.:** * nello spazio di 2 cat. tra le 2 m. a. lav. 3 m. a., 1 cat. e 3 m. a.; nella cat. tra i due gruppi di 3 m. a. lav. 1 m. a., 2 cat. e 1 m. a. *, rip. da * a *. **3ª r.:** * 1 m. b. nella cat. tra i due gruppi di 3 m. a., nello spazio di 2 cat. tra le 2 m. a. lav. (2 m. a., 1 pipp.) per 3 volte e ancora 2 m. a. *, rip. da * a *. Spezzare e fermare il filo.

Modello abitino

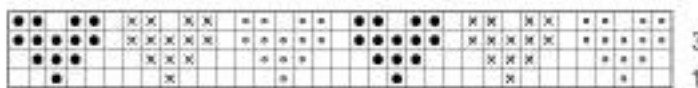


Modello giacchino



Schema cuori abitino

Schema del ricamo



Ricamo a p. maglia

□ = rosa baby n. 03

⊗ = salmone n. 06

● = rosa carico n. 71

