



## CAMPIONE

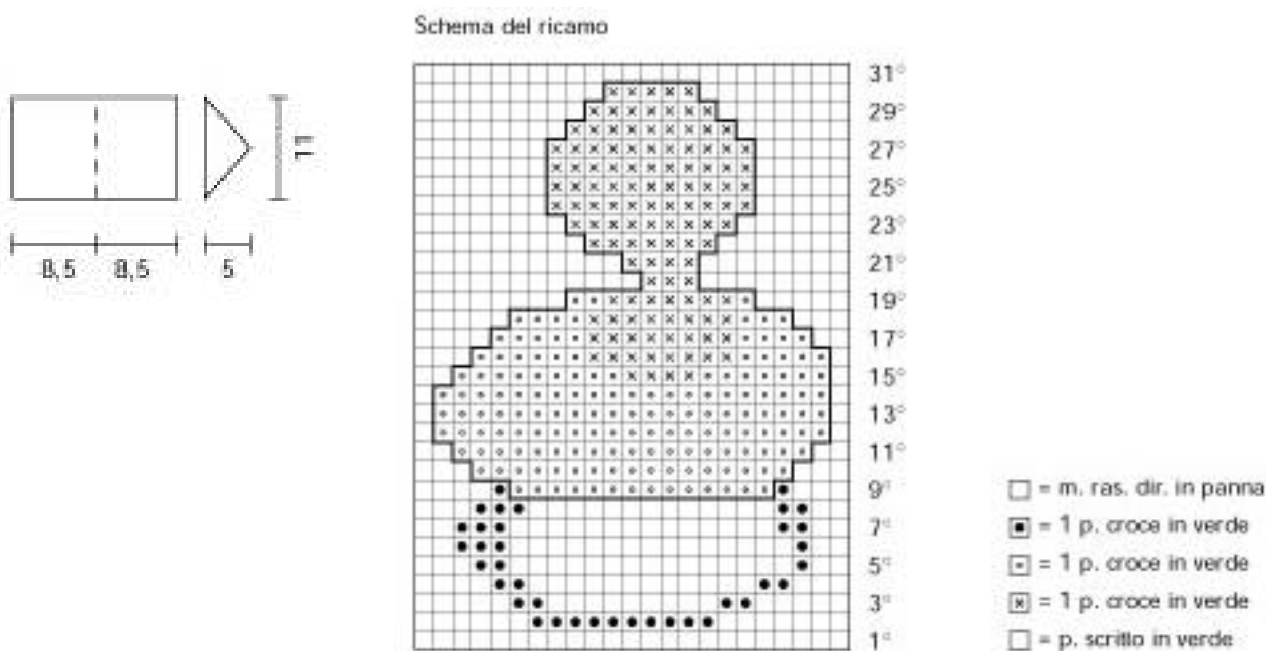
Cm 10 x 10 con l'uncinetto n. 3.50 e il filato usato doppio a m. m. a. lavorata in tondo = 13 m. m. a. e 14 r.

## ESECUZIONE

Con l'uncinetto n. 3.50 e il filato usato doppio avv. una catenella di 24 m. e, a partire dalla 3ª cat. dall'uncinetto, lav. a m. m. a. per cm 11; sospendere il lavoro. Ripr. 16 m. lungo un margine laterale della parte appena eseguita e, per la pateletta, lav. a m. m. a. diminuendo ai lati 1 m. a ogni r. fino ad avere 6 m. Sospendere il lavoro.

## CONFEZIONE E RIFINITURE

Imbastire il cencio della nonna (o la tela Aida) al centro di una metà del borsellino; eseguire il ricamo a punto croce e a punto scritto seguendo lo schema e la legenda. Al termine, sfilare il cencio della nonna. Piegare a metà il borsellino e cucire i lati. Rifinire i margini a punto gambero. Per la tracolla, agganciare il filo a un'estremità dell'apertura ed eseguire una cat. lunga cm 40; fissare l'estremità della tracolla sull'altro lato dell'apertura.



## OCCORRENTE - COPERTINA

G 450 di filato **Ninnaò** colore panna n. 45; g 50 di filato **Azzurra** per ciascuno dei seguenti colori: salmone n. 06, giallo n. 07, verde acqua n. 08, azzurro n. 09. G 50 di filato **Avantgarde** per ciascuno dei seguenti colori: rosa n. 03 e lilla n. 33. Ferri n. 7. Uncinetto n. 3.00. Ago da lana con punta arrotondata.

**DIMENSIONI:** cm 88x76

## PUNTI IMPIEGATI

Maglia rasata diritta

Maglia legaccio

Punto gigli: su 4 m.

1° f.: \* 1 m. rov., \* 1 gett., 2 m. ins. a rov., 2 m. rov. \*, rip. da \* a \*.

2° f. e f. pari: a diritto.

3° f.: a rovescio.

5° f.: 1 m. rov., \* 1 asola (= lav. 1 m. dir. puntando il ferro destro nel gett. sott. e, allo stesso tempo, lasciar cadere la 1ª m. del ferro sinistro), 1 m. rov., 1 gett., 2 m. ins. a rov. \*, rip. da \* a \*.

7° f.: a rovescio.

9° f.: 1 m. rov., \* 1 gett., 2 m. ins. a rov., 1 asola, 1 m. rov. \*, rip. da \* a \*.

11° f.: ripetere dal 3° f.

Catenella

Maglia bassissima

Maglia bassa

Mezza maglia alta

Maglia alta

## CAMPIONI

Cm. 10 x 10 con i f. n. 7 a m. ras. dir. = 11 m. e 15 f.

## ESECUZIONE

La copertina si compone di 3 strisce (di cui 2 uguali tra loro) eseguite separatamente ed è decorata da 6 gruppi di 3 fiorellini. **Prima striscia:** con i f. n. 7 e il filato Ninnàò avv. 31 m. e lav. \* 2 f. a m. legaccio; pros. impostando le m. come segue: 3 m. a m. legaccio, 24 m. a p. gigli, 1 m. a m. ras. rov., 3 m. a m. legaccio. Dopo cm 17, lav. 2 f. a m. legaccio; pros. a m. ras. dir. eseguendo sempre le prime e ultime 3 m. a m. legaccio \*. Dopo cm 17, rip. da \* a \* ancora 1 volta; lav. 2 f. a m. legaccio, quindi intrecc. tutte le m. **Seconda striscia:** con i f. n. 7 e il filato Ninnàò avv. 31 m. e lav. \* 2 f. a m. legaccio; pros. a m. ras. dir. eseguendo le prime e ultime 3 m. a m. legaccio. Dopo cm 17, lav. 2 f. a m. legaccio. Pros. impostando le m. come segue: 3 m. a m. legaccio, 24 m. a p. gigli, 1 m. a m. ras. rov., 3 m. a m. legaccio \*. Dopo cm 17, rip. da \* a \* ancora 1 volta; lav. 2 f. a m. legaccio, quindi intrecc. tutte le m. **Terza striscia:** si lav. come la prima striscia. **Fiorellini:** con l'uncinetto n. 3.00 e il filato Azzurra o Avantgarde avv. una catenella di 5 m., chiudere ad anello con 1 m. bss. nella 1<sup>a</sup> cat. e, nel cerchio ottenuto, lav.: **1° g.:** \* 1 m. b., 5 cat. \*, rip. da \* a \*; chiudere con 1 m. bss. nella m. d'inizio. **2° g.:** in ciascun archetto sott. lav. 1 m. b., 1 m. m. a., 5 m. a., 1 m. m. a., 1 m. b.; chiudere con 1 m. bss. nella m. d'inizio. Senza spezzare il filo, eseguire una catenella di 25 m. (stelo). Spezzare e fermare il filo. Eseguire allo stesso modo altri 17 fiorellini alternando i filati e i colori a piacere oppure osservando la foto.

## CONFEZIONE E RIFINITURE

Unire le strisce tra loro in modo che i diversi motivi risultino alternati. Rifinire i margini della copertina con il filato Azzurra come segue: **1° g.:** (colore giallo) \* nella stessa m. di base lav. 5 m. a., salt. 2 m. di base, 1 m. b., salt. 1 m. di base \*, rip. da \* a \*; chiudere questo giro e i giri seg. con 1 m. bss. nella m. d'inizio. **2° g.:** (colore salmone) \* 1 m. b. nella m. a. centrale del gruppo seg., 5 m. a. nella m. b. seg. \*, rip. da \* a \*. **3° g.:** (colore giallo) come il 2° g. Spezzare e fermare il filo. Cucire i fiorellini nei riquadri a m. ras. dir.; disporre i motivi in gruppi di 3 alternando i colori a piacere oppure osservando la foto.

