



COMPLETO "PAPERELLE" – La Salopette filato **NICE BABY** e **DOLCEZZA BABY**

MATERIALE
FILATI ADRIAFIL

OCCORRENTE

G 100 di filato **Nice Baby** colore verdino n. 08.; g 100 di filato **Dolcezza Baby** colore verdino n. 64; pochi grammi di filato **Azzurra** per ciascuno dei seguenti colori: arancione n. 34, giallo n. 07, azzurro n. 08, rosa n. 03. Ferri n. 31/2 e ferri a due punte n. 31/2. Uncinetto n. 3.50. 2 bottone. Cm 60 di nastro di raso verde chiaro alto cm 0,5. Ago da lana con cruna larga e punta arrotondata.

TAGLIA: mesi 12/18

PUNTI IMPIEGATI

Maglia tubolare

Punto coste 1/1

Maglia rasata diritta

Punto gambero: si lav. come la m. bassa procedendo da sinistra verso destra.

Ricamo a punto maglia e a punto lanciato

CAMPIONE

Cm 10 x 10 con i f. n. 31/2 e con i due filati alternati a m. ras. dir. = 23 m. e 31 f.

ESECUZIONE

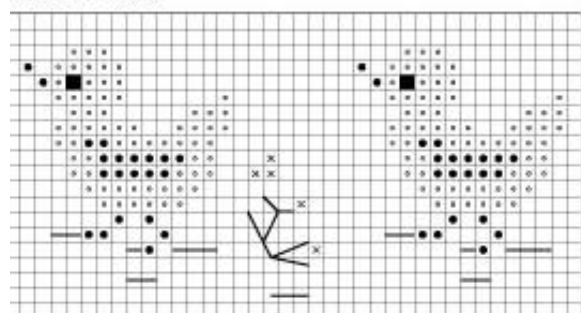
Dietro: si lav. iniziando dalla gamba destra. Con i f. n. 31/2 e il filato Dolcezza Baby avv. 34 m. e lav. a m. tubolare per 2 f., poi a p. coste 1/1. A cm 2 di alt. tot., pros. con i ferri a due punte n. 31/2 e lav. a m. ras. dir. alternando 1 f. con il filato Dolcezza Baby e 1 f. con il filato Nice Baby; allo stesso tempo, aum. 4 m. a regolare distanza nel corso del 1° f. Contemporaneamente, per l'interno della gamba, aum. sulla sinistra del lavoro 1 m. ogni 4 f. per 4 volte. A cm 5,5 dal bordo, mettere in sospeso le m. Eseguire la gamba sinistra in modo simmetrico. Riunire le due parti sullo stesso ferro avviando a nuovo al centro, per il cavallo, 8 m. e pros. su tutte le m. a m. ras. dir. con i due filati come già spiegato. Ai lati dim., all'interno di 1 m., 1 m. ogni 8 f. per 3 volte, 1 m. ogni 4 f. per 4 volte. A cm 20 dall'inizio del cavallo, per il bordo in vita pros. a p. coste 1/1, con i due filati come spiegato per la m. ras. dir., diminuendo 14 m. a regolare distanza nel corso del 1° f. A cm 2,5 dall'inizio del bordo in vita, intrecc. ai lati 10 m. e pros. sulle m. rimaste per cm 1, quindi intrecc. le 30 m. centrali e, per le bretelle cont. sulle due parti separatamente, sempre a p. coste 1/1 con i due filati. A cm 11,5 dall'inizio delle bretelle, eseguire su ciascuna di esse, un occhiello di 1 m. e 2 f. A cm 13 dall'inizio delle bretelle, intrecc. le m.

Davanti: si lav. come il dietro fino a cm 2,5 di alt. del bordo in vita. Ai lati intrecc. 10 m. e, per la pettorina, pros. sulle m. rimaste a m. ras. dir. con i due filati. A cm 6 dall'inizio della pettorina, cont. a p. coste 1/1 sempre con i due filati per cm 2. Per lo scollo intrecc. le 30 m. centrali e per le bretelle cont. sulle due parti separatamente. A cm 6 dall'inizio delle bretelle, intrecc. le m.

CONFEZIONE E RIFINITURE

Eseguire il ricamo a punto maglia al centro della pettorina. Con il nastro di raso ricamare a punto lanciato le linee indicate sullo schema. Con il restante nastro di raso eseguire un fiocco e fissarlo al centro del bordo superiore della pettorina. Cucire i fianchi, l'interno delle gambe e il cavallo. Rifinire il fondo delle gambe, lo scollo davanti e dietro, gli scalfi e le bretelle con l'uncinetto n. 3.50 e il filato Nice Baby a punto gambero. Rifinire gli occhielli a punto festone. Attaccare i bottoni sulle bretelle davanti, in corrispondenza degli occhielli.

Schema del ricamo



19°
17°
15°
13°
11°
9°
7°
5°
3°
1°

□ = m. ras. dir. in verde
Ricamo a punto maglia
● = arancione n. 34
◻ = giallo n. 07
■ = azzurro n. 08
⊗ = rosa n. 03

