



## PULL "EASY"

laine **GUYS**

**MATERIEL**  
**FILS ADRIAFIL**

### MATERIEL NÉCESSAIRE

500 gr de laine **Guys** de couleur n. 33. Aiguilles n. 8. Aiguille de laine à la pointe arrondie.

**TAILLE:** 46 (42-44)

### POINTS EMPLOYES

Maille torsse

Jersey endroit

Côte 2/2

Point astrakan: sur 4 m. +1.

**1° rg.:** \* dans la même m. de base, tric. 1 m. end., 1 m. env. et 1 m. end., 3 m. ens. à l'env. \*, rép. de \* à \*. **2° rg. et rgs. paires:** à l'envers. **3° rg.:** \* 3 m. ens. à l'env., dans la m. suivante, tric. 1 m. end., 1 m. env. et 1 m. end. \*, rép. de \* à \*. **5° rg.:** répét. comme à partir du 1° rg.

### ECHANTILLON

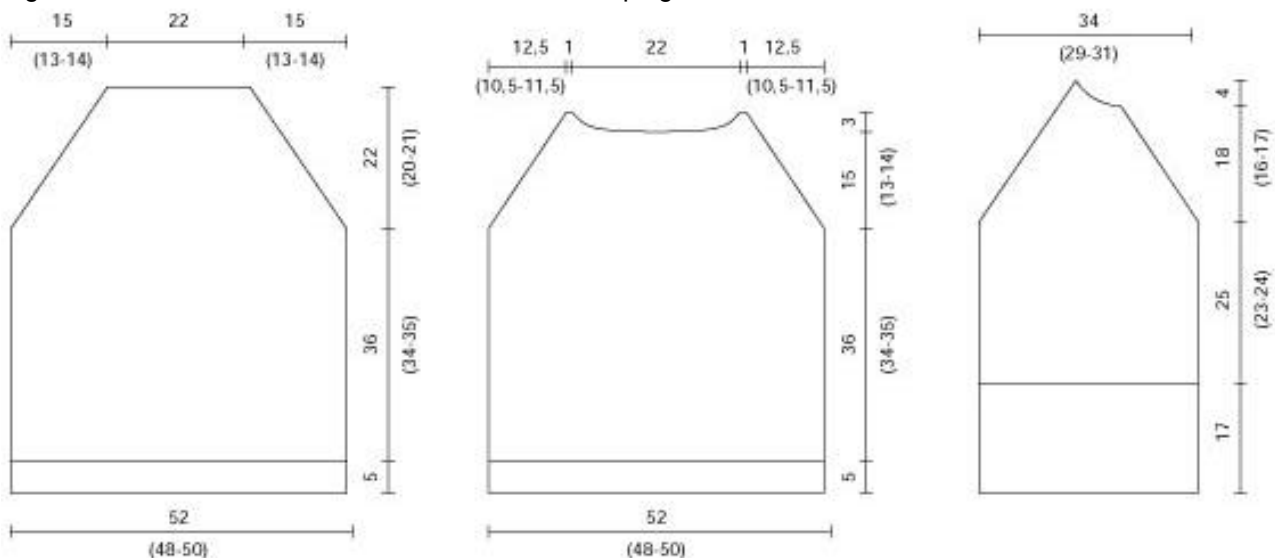
10 x 10 cm avec les aig. n. 8 en jersey endroit = 8 m. et 11 rgs.

### RÉALISATION

**Dos:** aec les aig. n. 8, monter 57 (53-55) m. et tric. en p. astrakan (pour la taille 44 monter 1 m. en plus sur la marge). A une hauteur totale de 5 cm, cont. en jers. end. en dimin. de 15 m. sur le 1° rg. A 36 (34-35) cm du bord, pour les raglan dim. sur les côtés, à l'int. de 2 m., 1 m. tous les 2 rgs., 12 (10-11) fois. A 22 (20-21) cm du début des raglan, placer toutes les m. en attente. **Devant:** s tric. comme le dos jusqu'à 36 (34-35) cm du bord. Pour les raglans, procéder comme le dos en diminuant de 10 (8-9) m. en tout. En même temps, à 15 (13-14) cm du début des raglans, pour l'encol. mettre les 10 m. du centre en attente et continuer à tricoter les deux parties séparément; placer encore en attente vers le centre, à chaque rg., 2 m., 2 fois, 1 m. 2 fois. **Manche droite:** avec les aig. n. 8 mont 33 (29-31) m. et tric en pt. astrakan. A ne hauteur totale de 17 cm, continuer en jers. end en dimin. de 6 m. sur le 1° rg. A 25 (23-24) cm du bord, effectuer les raglans comme pour le devant, sur la droite et comme le dos sur la gauche du tricot. En même temps, sur le raglan droit, mettre 3 m. puis 2 m. en attente sur la partie droite de l'ouvrage tous les 2 rgs. **Manche gauche:** Se tric. comme la manche droite de façon symétrique.

### CONFECTION ET FINITIONS

Coudre les raglans en laissant le raglan droit ouvert. Avec les aig. n. 8, repr. 46 (42-44) m. autour de l'encol et trav. en côte 2/2 sur 9 cm; tric. 6 rgs. en maille torsse, puis fermer les m. avec l'aig. Coudre le dernier raglan et les bords du col. Réaliser les coutures du poignet et du côté.





## PULL "SHELLY"

laine *DOT*

MATERIEL  
FILS ADRIAFIL

### MATERIEL NÉCESSAIRE

400 gr de laine **Dot** de couleur n. 52. Aiguilles n. 8. Aiguille de laine à la pointe arrondie.

**TAILLE:** 48 (44-46)

### POINTS EMPLOYES

Jersey endroit

Jersey envers

### ECHANTILLON

10 x 10 cm avec les aig. n. 8 en jersey envers = 12 m. et 16 rgs.

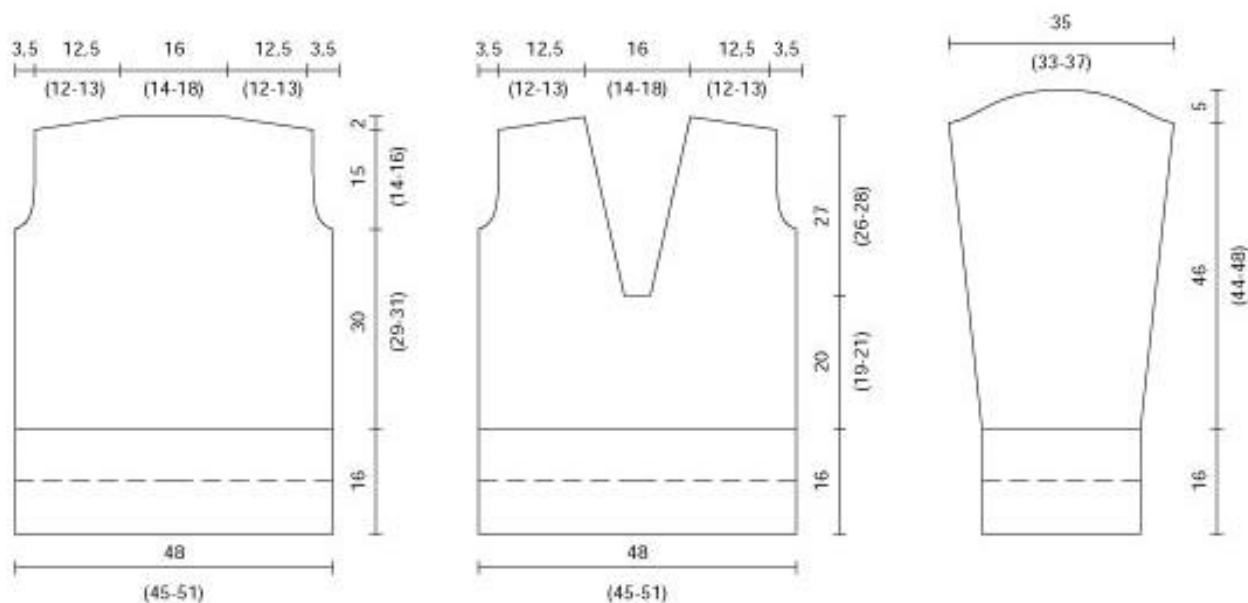
### RÉALISATION

**Dos:** avec les aig. n. 8 mont. 58 (54-62) m. et tric. en jers. end. pour le bord, pendant 16 cm. Continuer en jersey env. A 30 (29- 31) cm du bord, pour les emmanch., rab. 3 m. sur les côtés et dim. ensuite d'1 m. A 15 (14-16) cm du début des emmanch. pour le biais des épaules, rab. tous les 2 rgs., 8 (7- 8) m., 7 (7-8) m. Rab. les m. restées pour le col. **Devant:** s travaille comme le dos jusqu'au 20° (19-21) cm. Pour l'encolure, rab. les 8 (6-10) m. centrales et finir les deux parties séparément; dim. vers le centre d'1 m. tous les 6 rgs, 6 fois. En même temps, former l'emmanch. et tric. en biais pour les épaules, comme pour le dos.

**Manches:** aec les aig. n. 8, monter 34 (32-36) m. et tric. le bord comme le dos. Cont. en jers. env. Sur les bords, augm. d'1 m. tous les 12 rgs, 4 fois. A 46 (44-46) cm du bord, pour les emmanch., rab. sur les côtés 3 m., 2 fois, 4 m., 2 fois. Rab. les m. restées.

### CONFECTION ET FINITIONS

Coudre les épaules. Avec les aig. n. 8, repr. 110 (106-114) m. autour de l'encol et trav. en jers. env. sur 16 cm, rab. les m. Plier le col à moitié vers l'intérieur (de façon à ce que la partie en jers. env. soit visible) et le coudre avec des points cachés en superposant les extrémités à la pointe de devant. Fermer et monter les manches. Coudre les côtés. Plier les bords restant sur l'end. du tricot et les coudre avec des points cachés.





## ENSEMBLE "TULIPE" - Le Pull

laine **POINT** e **REGINA**

**MATERIEL**  
**FILS ADRIAFIL**

### MATERIEL NÉCESSAIRE

300 gr. de laine **Point** de couleur marron n. 57.  
50 g. de laine **Regina** de couleur orange n. 35.  
Aiguille n. 5. Aiguille de laine à la pointe arrondie.

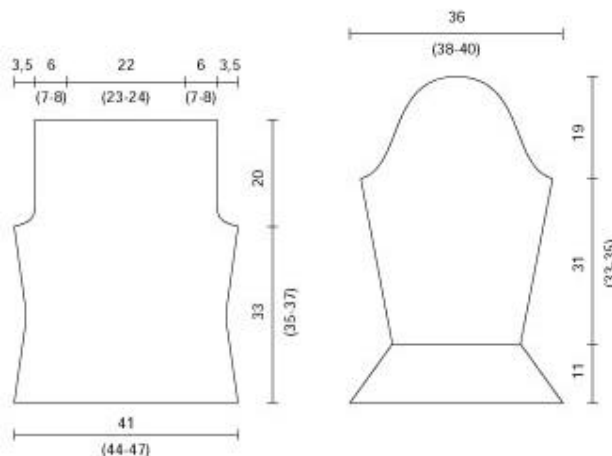
**TAILLE:** 40 (42-44)

### POINTS EMPLOYÉS

Jersey endroit  
Point ajouré: sur 14 m. + 5 (suivre le diagramme).

### ECHANTILLON

10 x 10 cm avec les aig. n. 5 en p. ajouré = 15 m. pour 24 rgs.



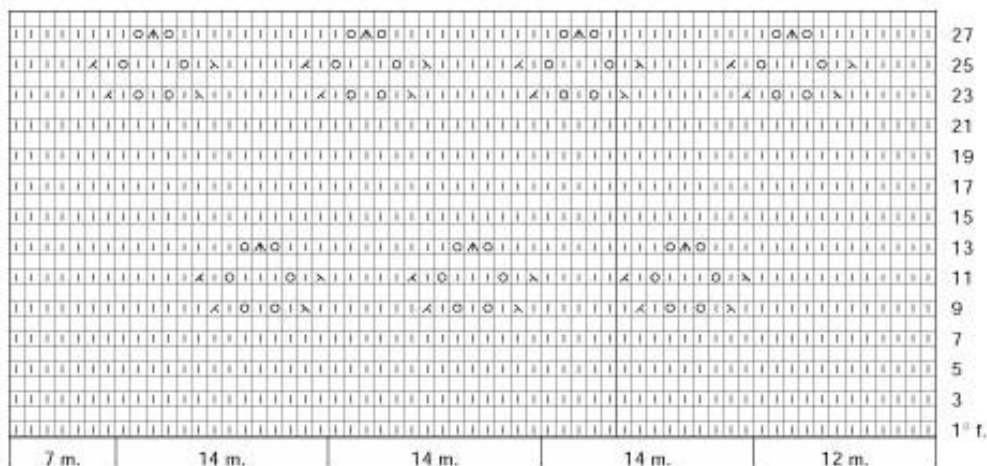
### RÉALISATION

**Dos:** Avec les aig. n. 5 et la laine Point, monter 61 (65-69) m. et tric. en p. ajouré en suivant le diagramme (pour les tailles supplémentaires monter 2- 4 m. en plus sur la marge). Pour former les côtés, dim. sur les bords d'1 m. tous les 10 rgs, 3 fois; à une hauteur totale de 22 cm, augm. sur les bords d'1 m. tous les 6 rgs, 3 fois. A une hauteur totale de 33 (35-37) cm, pour les emmanchures, rab. 2 m. sur les côtés et dim. d'1 m. tous les 2 rgs., 3 fois. A 20 cm du début de l'emmanch. rab. toutes les m. restées. **Devant:** Trav. comme le dos. **Manches:** avec les aig. n. 5 et la laine Point avec 1 fil de laine Regina mont. 61 (63-65) m. et tric.: 10 rgs. en jersey end., 6 rgs. en p. ajouré en suivant le schéma du 3° au 8° rg. en jers. end.; cont. sur toutes les m. en jers. end. avec la laine Point. En même temps, sur les côtés, dim. d'une m. tous les 2 rgs., 10 fois. A la fin du tricot, augm. d'une m. tous les 10 rgs. 6 fois avec les 2 fils de laine. A une hauteur totale de 42 (44-46) cm, pour les emmanch. dim. sur les côtés d'1 m. de marge, de 2 m., 11 fois. Rab. toutes les m. restées.

### CONFECTION ET FINITIONS

Coudre les épaules sur 6 cm. Fermer et monter les manches. Coudre les côtés. Avec le fil Regina, réaliser 2 cordons de 65 cm de long et placer-les entre les m. du 1° rg. en jers. end. avec la laine Point de chaque manche et attacher-les.

*Point ajouré= 29 rgs. : rép. comme à partir du 1° rg.*



- 1 m. end.
- ⊗ 1 superposition simple
- ⊗ 2 m. ens. à l'end.
- △ 1 m. jetée
- △ 1 superposition double
- 1 m. env.

7 m  
finales

14 m  
motif à rép.

14 m  
motif à rép.

14 m  
motif à rép.

12 m du  
début



## ENSEMBLE "TULIPE" - La Jupe

laine **POINT e REGINA**

**MATERIEL**  
**FILS ADRIAFIL**

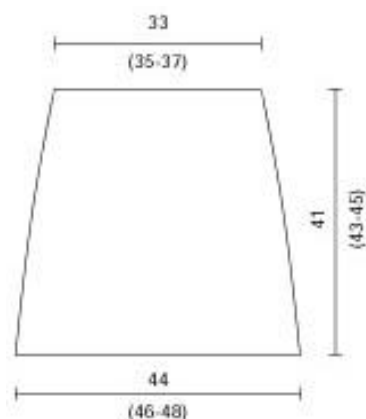
### MATERIEL NÉCESSAIRE

300 gr. de laine **Regina** de couleur marron n. 35. utilisée en double.  
Aiguilles n. 5. Aiguille de laine à la pointe arrondie.

**TAILLE:** 40 (42-44)

### POINTS EMPLOYÉS

Jersey endroit  
Point ajouré : sur 14 m. +1 (suivre le diagramme).



### ECHANTILLON

10 x 10 cm avec les aig. n. 5 et la laine Regina utilisée en double, en p. ajouré = 16 m. pour 24 rgs.

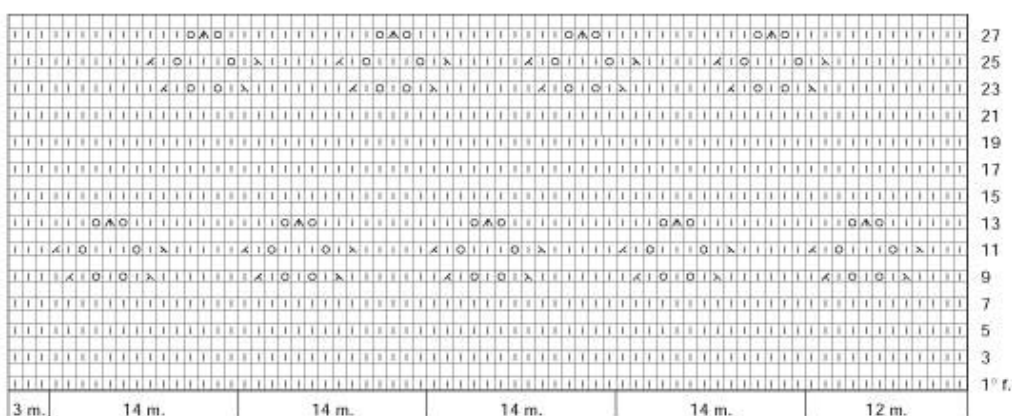
### RÉALISATION

**Dos:** avec les aig. n. 5 et la laine utilisée en double, monter 71 (73-75) m. et tric. en p. ajouré en suivant le diagramme (pour les tailles supplémentaires monter 1-2 m. en plus sur la marge). Pour former les côtés, diminuer sur les côtés d'1 m. tous les 10 rgs., 8 fois. En même temps, à 30 cm de hauteur, cont. sur toutes les m. en jers. end. A une hauteur totale de 41 (43-45) cm, rab. toutes les m.

**Devant:** Trav. comme le dos.

### CONFECTION ET FINITIONS

Coudre les côtés. Avec la laine utilisée en double, préparer un petit cordon de 120 (125-130) cm de longueur, le glisser à 1,5cm du bord, à la taille. Préparer deux petits pon-pons et y faire un nœud aux extrémités du petit cordon.



- 1 m. end.
- 1 superposition simple
- 2 m. ens. à l'end.
- 1 m. jetée
- 1 superposition double
- 1 m. env.

3 m finales    14 m motif à rép.    14 m motif à rép.    14 m motif à rép.    14 m motif à rép.    12 m du début



## GILET "BLUE"

laine **TULIP**

**MATERIEL**  
**FILS ADRIAFIL**

### MATERIEL NÉCESSAIRE

650 gr. de laine **Tulip** de couleur n. 24. Aiguilles n. 8. Crochet n. 4.50. Aiguille de laine à la pointe arrondie.

**TAILLE:** 46 (42-44)

### POINTS EMPLOYES

Jersey envers

Point fourrure: tric. en demi-b. en effectuant pour chaque m. une bride boutonnière; utiliser une règle ou un morceau de carton de 3 cm de hauteur et entourer-y le fil à chaque m. tricotée.

### ECHANTILLON

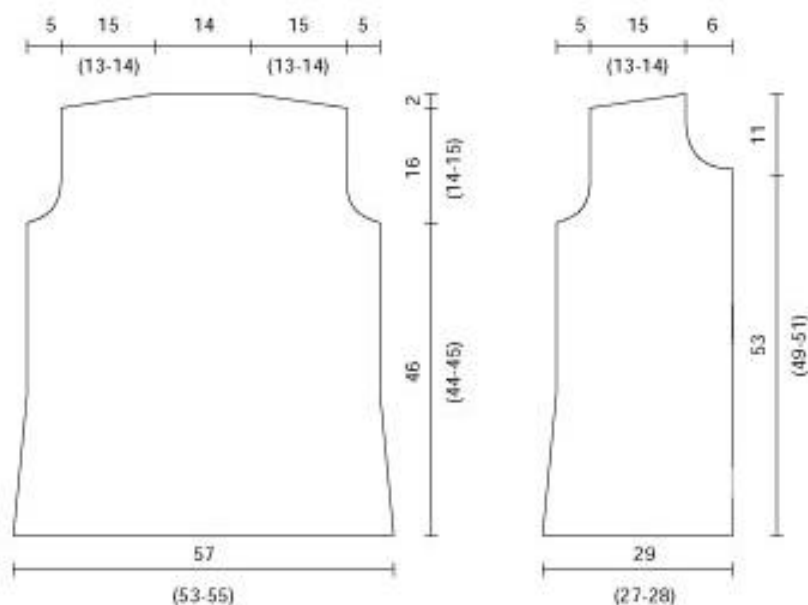
10 x 10 cm avec les aig. n. 8 en jersey envers = 9 m. et 11 rgs.

### RÉALISATION

**Dos:** avec les aig. n. 8, monter 52 (48- 50) m. et tric. en jers. env. Pour former les côtés diminuer sur les côtés d'1 m. tous les 10 rgs., 2 fois. A une hauteur totale de 46 (44-45) cm, pour les emmanch., tous les 2 rgs., rab. 2 m. puis 1 m. A 16 (14-15) cm du début des emmanch., rab. sur les bords 7 m. pour les épaules, tous les 2 rgs, 2 fois (6 m. 2 fois - 7 m., 6 m.). rab. toutes les m. restées pour le col. **Devant droit:** avec les aig. n. 8, monter 26 (24-25) m. et tric. jers. env. Former les côtés, sur la partie gauche du tricot, et réaliser les emmanch. comme pour le dos. A une hauteur totale de 53 (49-51), pour les emmanch., rab. 3 m., 1 m. sur la droite tous les 2 rgs., 2 fois. A une hauteur totale de 62 (58-60) cm, réaliser le biais de l'épaule comme pour le dos. **Devant gauche:** se tric. comme devant droit de façon symétrique.

### CONFECTION ET FINITIONS

Coudre les épaules et les côtés. Avec le crochet n. 4.50, faire la finition des marges en réalisant 1 tour en demi b. et 1 tour en point fourrure.





## PULL "GRAPE"

laine **POINT**

**MATERIEL**  
**FILS ADRIAFIL**

### MATERIEL NÉCESSAIRE

500 gr. de laine **Point** de couleur crème n. 50. Aiguilles n. 4 et n. 51/2. Aiguille auxiliaire n. 51/2. Aiguille de laine à la pointe arrondie.

**TAILLE:** 46 (42-44)

### POINTS EMPLOYÉS

Maille torsse

Côte 1/1

Point de blé : sur 4 m. +1.

**1° rg.:** \* 2 m. end., \* 1 m. passée sans la travailler, 1 m. end. \* rép. de \* à \*; **2° et 6° rg.:** 1 m. env., \* 1 m. env., 1 m. passée à l'env., 2 m. env. \* rép. de \* à \*. **3° rg.:** \* mettre 2 m. en attente sur l'aiguille à torsade placée devant le tricot, tric. la m. passée à l'end., tric. à l'end. les m. en attente, 1 m. end., \* rép. de \* à \*. **1 m. end.** **4° et 8° rg.:** à l'envers. **7° rg.:** 1 m. end., \* 1 m. end, mettre la m. passée en attente sur l'aiguille à torsade placée devant le tricot, 2 m. end., tric. la m. en attente à l'end., \* rép. de \* à \*. **9° rg.:** répét. comme à partir du 1° rg.

### ECHANTILLON

10 x 10 cm avec les aig. n. 5 en p. de blé = 19 m. pour 22 rgs.

### RÉALISATION

**Dos:** avec les aig. n. 4, monter 128 (120-124) m. et tric. 2 rgs en m. torsse, puis en côte 1/1. Aune auteur totale de 5 cm, continuer avec les aig. n. 51/2 en point de blé en dim. de 27 m. sur le 1°rg, istribuées à égale distance. A 28 (26-27) cm du bord, commencer en côte 1/1 sur les 2 m. latérales; en même temps, augm. sur les côtés d'1 m. tous les 2 rgs, 10 fois, dim. à l'intérieur des m. effectuées en côte 1/1 d'1 m. tous les 2 rgs, 10 fois et trav. les nouvelles m. en côte 1/1 en trav. toujours en p. de blé sur les m. centrales. A 24 (22-23) cm du commencement en côte 1/1, rab tous les m. **Devant :** Trav. comme le dos. A 41 (37-39) cm du bord, pour l'encol. rab. les 15 (11-13) m. centrales et terminer les 2 parties séparément ; rab. encore vers le centre 2 m. tous les 2 rgs, 5 fois. A 11 cm du début de l'encol., rab. les m. restées pour les épaules. **Manche droite:** avec les aig. 4, monter 74 (66-70) m. et tric. un bord comme pour le dos. Continuer avec les aig. n. 51/2 en point de blé en dim. de 14 m. sur le 1°rg., distribuées à égale distance. A 33 (29-31) cm du bord, commencer le tricot en côte 1/1 sur les 2 m. latérales comme pour le dos. Après avoir réalisé les augment. et les dimin. pour les côtes 1/1, dim. encore à l'intérieur de cette dernière d'1 m. tous les 2 rgs, 4 fois. A 47 (43-45) cm du bord, tric. les 12 premières m. et rab. toutes les m. suivantes. Continuer sur les 12 m. pendant 20 (18-19), puis rab. **Manche gauche:** Se tric. comme la manche droite de façon symétrique.

### CONFECTION ET FINITIONS

Coudre une épaule. Avec les aig. n. 4, repr. 90 (82-86) m. autour du col et tric. en côte 1/1 sur 10 cm; poursuivre en m. torsse sur 4 rgs., puis fermer les m. avec une aigu. à la pointe arrondie. Coudre l'autre épaule et les côtés du col. Pour la manche droite, coudre la marge de gauche de la bande réalisée en côte 1/1 le long de la marge rabattue jusqu'à ce qu'elle corresponde avec la bande de l'autre côté de la manche; coudre les marges rabattues des deux bandes. Coudre la manche gauche de la même manière, de façon symétrique. Monter les manches. Réaliser les coutures du poignet et du côté.

