



VESTE "GUITAR"

laine **NUANCE**

MATERIEL
FILS ADRIAFIL

MATERIEL NÉCESSAIRE

500 gr. de laine **Nuance** de couleur lilas n.63. Aiguilles n.8. Crochet n.6. 1 fermeture éclair crème de 48 cm de longueur, 3 boucles en métal de 5 cm de hauteur. Aiguille de laine à la pointe arrondie.

TAILLE: 40 (42-44)

POINTS EMPLOYÉS

Maille torsé
Jersey endroit
Côte 1/1

ECHANTILLON

10 x 10 cm avec les aig. n. 8 en jersey endroit = 10 m. et 14 rgs.

RÉALISATION

Dos : avec les aig. n. 8 mont 40 (42-44) m. et tric en jers. end. A une hauteur totale de 15 cm, augm. sur les côtés de 1 m. A 32 (33-34) cm de hauteur, pour les emmanchures, rab. 1 m. sur les côtés et dim. d'1 m., 1 m. tous les 2 rgs., 3 fois. A 17 (18-19) cm du début de l'emmanch. rab. toutes les m. restées.

Devant droit: avec les aig. n. 8, monter 20 (21-22) m. et tric en jersey env. A une hauteur totale de 15 cm, augm. d'1 m. sur la gauche du tricot. A une hauteur totale de 32

cm, réaliser l'emmanchure sur la gauche du tricot comme pour le dos. A une hauteur totale de 43 cm (45-47), pour l'encol. rab. 6 m. sur la droite du tricot et dim. à l'intérieur d'1 m., (33-34) 1 m. tous les 2 rgs., 3 fois. A 6 cm du début de l'encol., rab. les m. restées pour les épaules.

Devant gauche: Se tric. comme devant droit de façon symétrique.

Manches: Avec les aig. n. 8, monter 22 (24-26) m. et tric. en jers. end. Sur les bords, d'1 m. tous les 10 rgs., 4 fois. A une hauteur totale de 43 (45-47) cm, pour les emmanch. dim. sur les côtés de m., puis dim. à l'intérieur de 1 m., 1 m. tous les 2 rgs., 10 fois. Rab. toutes les m. restées.

Poignets : avec les aig. n. 8, monter 8 m. et tric. en côtes 1/1 sur 34 (35-36) cm., rab. les m.

Ceinture: avec les aig. n. 8, monter 8 m. et tric. en côtes 1/1 sur 75 (77-79) cm., rab. les m.

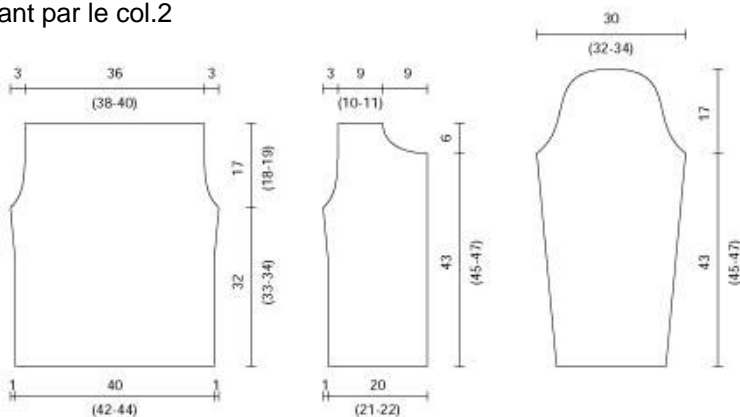
CONFECTION ET FINITIONS

Coudre les épaules. Avec les aig. n. 8, repr. 45 (47-49) m. autour du col et tric. en côte 1/1 sur 11 cm; poursuivre en m. torsé sur 4 rgs., puis fermer les m. avec une aigu. à la pointe arrondie. Fermer et monter les manches. Coudre les côtés. Pour les passants, avec le crochet n.6, réaliser 7 chaîn. de 10 cm de long. Coudre tous les passants en les plaçant verticalement comme suit : coudre

1 passant au fond de chaque manche, à la même hauteur que la ceinture, coudre 1 passant de chaque côté des hanches, 1 passant à la base du milieu dos, 1 passant à la base de chaque devant, à 2 cm de la lisière de boutonnage.

Passer-y les poignets et la ceinture dans les passants; placer une boucle sur chaque poignet et 1 dans la ceinture, plier une extrémité et fixer avec des points invisibles. Plier le col à moitié sur l'endroit du tricot et fixer les marges latérales en laissant la marge longue.

Coudre la fermeture éclair en commençant par le col.2





PULL "SUGAR"

laine **GRAPHIC**

MATERIEL
FILS ADRIAFIL

MATERIEL NÉCESSAIRE

400 gr de laine **Graphic** de couleur n. 91. Aiguilles n. 6. Aiguille de laine à la pointe arrondie.

TAILLE: 40 (42-44)

POINTS EMPLOYÉS

Jersey envers

ECHANTILLON

10 x 10 cm avec les aig. n. 6 en jersey envers = 14 m. et 20 rgs.

RÉALISATION

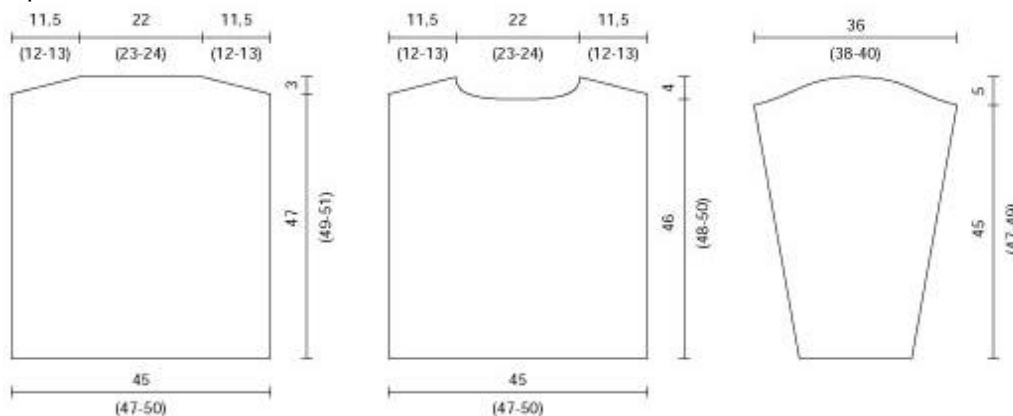
Dos: avec les aig. n. 6 mont 62 (66-70) m. et tric en jers. end. A une hauteur totale de 47 (49-51) cm, pour le biais des épaules, rab. 6 m., 5 m. sur les côtés 2 fois (6 m. 2 fois, 5 m. - 6 m. 3 fois). rab. toutes les m. restées.

Devant: Se travaille comme le dos jusqu'à une hauteur de 46 (48-50) cm. Pour l'encolure, rab. les 12 m. centrales et finir les deux parties séparément; rab. vers le centre, tous les 2 rgs, 4 m., 3 m., 2 m. En même temps, à 47 (49-51) cm, réaliser le biais des épaules comme pour le dos.

Manches: Avec les aig. n. 6, monter 30 (33-36) m. et tric. en jers. end. Sur les bords, augm. d'1 m. tous les 8 rgs., 10 fois. A une hauteur totale de 45 (47-49) cm, pour les emmanch. rab. sur les côtés 5 m. tous les 2 rgs., 3 fois, 4 m. Rab. toutes les m. restées.

CONFECTION ET FINITIONS

Coudre les épaules. Fermer et monter les manches. Coudre les côtés.



ENSEMBLE "TEXANA"

laine **GLOBE**

MATERIEL
FILS ADRIAFIL

MATERIEL NÉCESSAIRE - SAC

250 gr. de laine **Globe Uni** de couleur vert d'eau n. 08 utilisé en double. Aiguilles n.7. Aiguille à torsade n.7. 2 rectangles de 30x37 cm de coton vert clair. 2 rectangles de 30x37 cm de toile de renfort adhésive. 60 cm de ruban canneté vert clair de 3 cm de hauteur. Couple de jumeaux en cuir marron. Aiguille de laine à la pointe arrondie.

DIMENSIONS: 28x35 cm

POINTS EMPLOYES

Jersey endroit

Jersey envers

Point tressé: sur 6 m.

1° rg.: à l'endroit.

3° rg.: 6 m. rabat. à droite (=glisser 3 m. en attente sur l'aiguille à torsade placée derrière, 3 m. endroit, tric. les mailles en suspend à l'endroit).

5° rg.: répét. comme à partir du 1° rg.

Point en losange: sur 12 m. (suivre le diagramme).

ECHANTILLON

10 x 10 cm avec les aig. n. 7 en utilisant le fil en double et avec les différents points = 14 m. et 15 rgs.

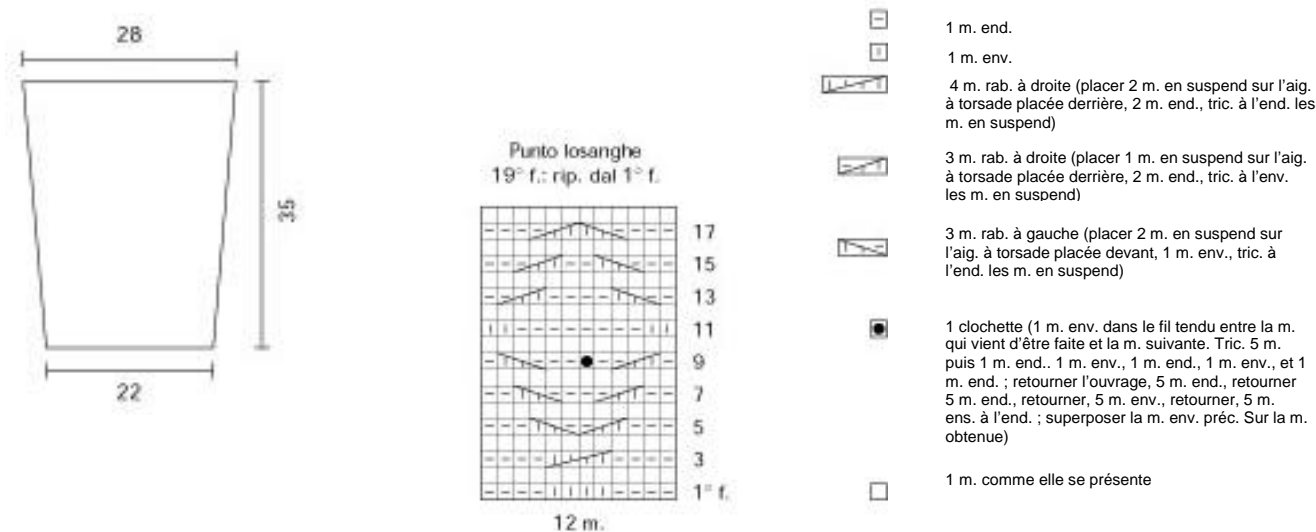
RÉALISATION

Dos: avec les aigu. n. 7 et la laine utilisée en double, mont. 30 m. et tric. : 3 m. en jers. env., 6 m. en p. tresse, 12 m. en p. losange, 6 m. en p. tresse, 3 m. en jers. env. Sur les côtés, augm. d'1 m. tous les 8 rgs, 5 fois. A une hauteur totale de 33 cm, rab. toutes les m. 3 rang en jersey envers, puis rab. toutes les m.

Devant: Trav. comme le dos.

CONFECTION ET FINITIONS

Appliquer la toile de renfort sur l'envers de la pièce en coton; couper le tissu en suivant le contour de la partie en tricot et en laissant tout autour 1 cm en plus pour les coutures. Faire l'ourlet des marges de la partie en coton. Superposer les parties en tricot à la doublure, envers contre envers; plier la marge supérieure des parties en tricot (faire correspondre les rgs. effectuées en jers. end.) sur l'end. de la pièce en coton et coudre. Réaliser cette couture avec le ruban canneté. Unir les deux parties du sac, envers contre envers; coudre les marges latérales et inférieure, à quelques mm de la marge sur l'endroit du tricot. Coudre les manches.



ENSEMBLE "TEXANA"

laine **GLOBE**

MATERIEL
FILS ADRIAFIL

MATERIEL NÉCESSAIRE - HAUT

500 gr. de laine **Globe Uni** de couleur vert d'eau n. 08 utilisé en double. Aiguilles n.7. Aiguille à torsade n.7. 100 cm de tresse en cuir marron. 2 ponçons en cuir marron. Aiguille de laine à la pointe arrondie.

TAILLE: 40 (42-44)

POINTS EMPLOYES

Jersey envers

Point tressé: sur 6 m.

1° rg.: à l'endroit.

3° rg.: 6 m. rabat. à droite (=glisser 3 m. en attente sur l'aiguille à torsade placée derrière, 3 m. endroit, tric. les mailles en suspend à l'endroit).

5° rg.: répét. comme à partir du 1er rg.

Point en losange A: sur 18 m. (suivre le diagramme).

Point en losange B: sur 10 m. (suivre le diagramme).

ECHANTILLON

10 x 10 cm avec les aig. n.7 en utilisant le fil en double et avec les différents points = 14 m. et 15 rgs.

RÉALISATION

Dos: avec les aig. n. 7 et la laine utilisée en double, mont. 46 (50-54) m. et tric. : 8 (10-12) m. en jers. env., 6 m. en p. tresse, 18 m. en p. losange A, 6 m. en p. tresse, 8 (10-12) m. en jers. env. A 33 (35-37) cm, rab. les m.

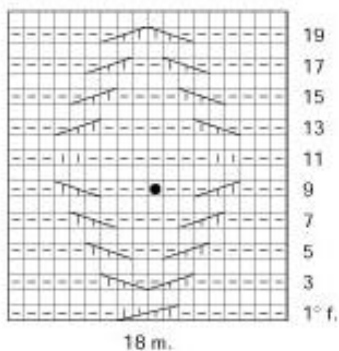
Devant: Trav. comme le dos.

Manches: avec les aig. n. 7 et la laine utilisée en double, mont. 24 (26-28) m. et tric. : 1 (2-3) m. en jers. env., 6 m. en p. tresse, 10 m. en p. losange B, 6 m. en p. tresse, 1 (2-3) m. en jers. env. Sur les côtés, augm. d'1 m. tous les 12 rgs., 4 fois, (1 m. tous les 10 rgs., 5 fois- 1 m. tous les 10 rgs. 6 fois). A une hauteur totale de 42 (44-46)cm, rab. toutes les m.

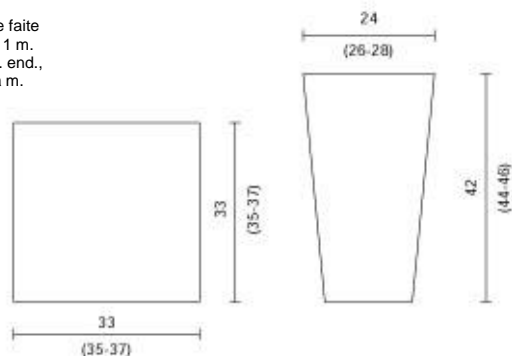
CONFECTION ET FINITIONS

Coudre les côtés. Passer la tresse à 1,5 cm de la marge supérieure du haut; coudre les ponpons aux extrémités de la tresse. Coudre les manches en correspondance du début des coutures latérales.

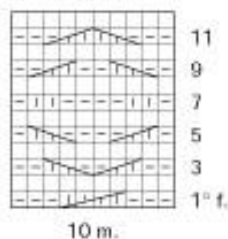
Point losange A
21° rg = rép. comme à partir du 1° rg.



- 1 m. end.
- 1 m. env.
- 4 m. rab. à droite (placer 2 m. en suspend sur l'aig. à torsade placée derrière 2 m. end., tric. à l'end. les m. en suspend)
- 3 m. rab. à droite (placer 1 m. en suspend sur l'aig. à torsade placée derrière, 2 m. end., tric. à l'env. les m. en suspend)
- 3 m. rab. à gauche (placer 2 m. en suspend sur l'aig. à torsade placée devant, 1 m. env., tric. à l'end. les m. en suspend)
- 1 clochette (1 m. env. dans le fil tendu entre la m. qui vient d'être faite et la m. suivante. Tric. 5 m. puis 1 m. end., 1 m. env., 1 m. end., 1 m. env., et 1 m. end.; retourner l'ouvrage, 5 m. end., retourner 5 m. end., retourner, 5 m. env., retourner, 5 m. env. à l'end.; superposer la m. env. préc. Sur la m. obtenue)
- 1 m. comme elle se présente.



Point losange B
13° rg.: rép. comme à partir du 1° rg.



- 1 m. end.
- 1 m. env.
- 4 m. rab. à droite (placer 2 m. en suspend sur l'aig. à torsade placée derrière, 2 m. end., tric. à l'end. les m. en suspend)
- 3 m. rab. à droite (placer 1 m. en suspend sur l'aig. à torsade placée derrière, 2 m. end., tric. à l'env. les m. en suspend)
- 3 m. rab. à gauche (placer 2 m. en suspend sur l'aig. à torsade placée devant, 1 m. env., tric. à l'end. les m. en suspend)
- 1 m. comme elle se présente



ENSEMBLE "LORAINE"

laine **LIBERTY**

MATERIEL
Fils **Adriafile**

MATERIEL NÉCESSAIRE - PULL

450 gr de laine **Liberty** de couleur vert d'eau n. 71.
Aiguilles n. 5. Aiguille de laine à la pointe arrondie.

TAILLE: 40 (42-44)

POINTS EMPLOYES

Jersey endroit

ECHANTILLON

10 x 10 cm avec les aig. n. 5 en jersey endroit = 14 m. et 23 rgs.

RÉALISATION

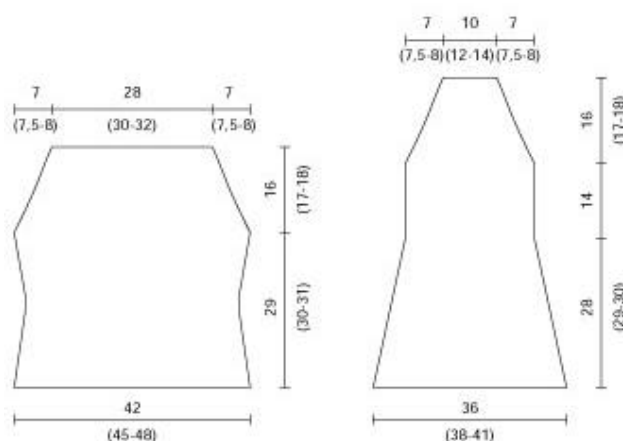
Dos: Avec les aig. n. 5, monter 60 (64-68) m. et tric. en jers. end. Pour former les côtés diminuer sur les côtés d'1 m. tous les 12 rgs., 2 fois; à une hauteur totale de 16 cm, augm. sur les côtés d'1 m. tous les 10 rgs., 2 fois. A une hauteur totale de 29 (30-31) cm, pour les semi-raglans rab. sur les côtés de 2 m., puis dim. à l'intérieur de 2 m., 1 m. tous les 4 rgs., 8 fois. Rab. toutes les m. restées.

Devant: Trav. comme le dos.

Manches: Avec les aig. n. 5, monter 50 (54-58) m. et tric. en jers. end. Sur les côtés diminuer d'1 m. tous les 10 rgs., 8 fois. A une hauteur totale de 42 (43-44) cm, réaliser les semi-raglans comme pour le dos. Rab. toutes les m.

CONFECTION ET FINITIONS

Coudre les semi-raglans. Fermer les sous-manches. Coudre les côtés.



MATERIEL NÉCESSAIRE - SAC

100 gr de laine **Liberty** de couleur vert d'eau n. 71. Aiguilles n. 5. 34x34 cm de toile de renfort. Sac carré de 34x34 cm. Aiguille de laine à la pointe arrondie.

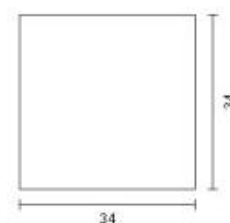
DIMENSIONS: 34x34 cm

POINTS EMPLOYES

Jersey endroit

ECHANTILLON

10 x 10 cm avec les aig. n. 5 en jersey endroit = 14 m. et 23 rgs.



RÉALISATION

Avec les aig. n. 5, monter 48 m. et tric en jersey env. A une hauteur totale de 34 cm, rab. toutes les m.

CONFECTION ET FINITIONS

Appliquer la toile de renfort sur l'envers de la partie que vous venez de réaliser. Si vous disposez d'un sac en tissu, coudre le carré en tricot sur la partie antérieure du sac; réaliser la couture des marges en utilisant le sous-point. Si vous disposez d'un sac en cuir, ou fait d'un autre matériel rigide, adressez-vous à un artisan spécialisé pour assembler les différentes parties.



PULL "MARINA"

laine **NUANCE**

MATERIEL
FILS ADRIAFIL

MATERIEL NÉCESSAIRE

500 gr. en tout de laine **Nuance** partagée en 250 gr. pour chaque couleur beige n. 60 et turquoise n. 61 .
Aiguilles n. 9. Aiguille de laine à la pointe arrondie.

TAILLE: 44 (42-46)

POINTS EMPLOYÉS

Maille torsse

Point mousse

Tricoter en p. d'ancre: tric.avec une pelote pour chaque couleur indiquées pour la réalisation; croiser les fils entre eux à chaque changement de couleur pour éviter la formation de trous.

ECHANTILLON

10 x 10 cm avec les aig. n. 9 m. en pt mousse =10 m. et 17 rgs.

RÉALISATION

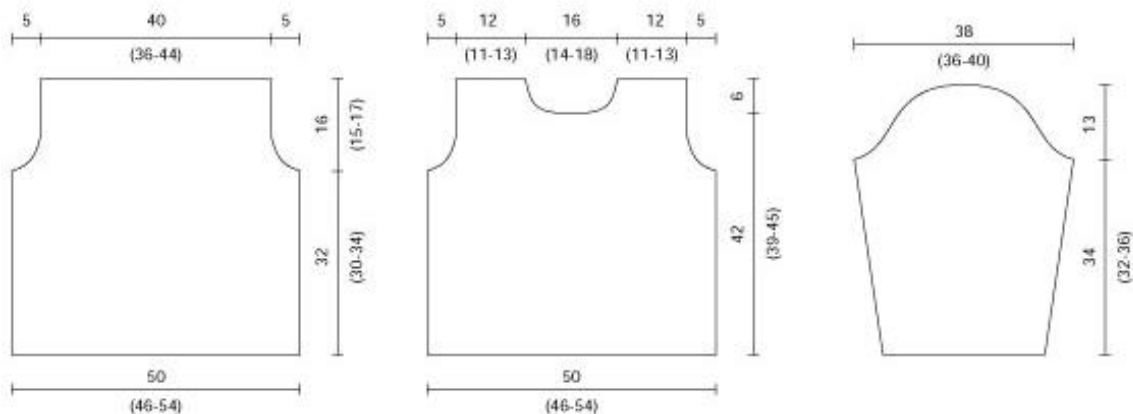
Dos: avec les aig. n. 9 monter 50 (46-54) m. dont 25 (23-27) con il beige et 25 (23-17) avec le bleu en m. torsse à ancrage sur 2 rgs. Cont. en p. mousse sur 8 cm couleur sur couleur, puis alterner les couleurs comme suit : 2 rgs. avec le bleu, 4 rgs. avec le beige, 6 rgs. avec le bleu, 8 rgs. avec le beige, 8 rgs. avec le bleu, 10 rgs. avec le beige, 12 rgs. avec le bleu, 14 rgs. avec le beige, puis terminer avec le bleu. En même temps, à une hauteur totale de 30 cm (32-34), pour les emmanchures, rab. 3 m. sur les côtés et dim. d'1 m. tous les 2 rgs., 2 fois. A 16 (15-17) cm du début de l'emmanch. rab. toutes les m. restées.

Devant: Se travaille comme le dos jusqu'à 42 (39- 45) cm de hauteur totale. Pour l'encolure, rab.les 12 (10-14) m. centrales et terminer les deux parties séparément; dim. encore vers le centre d'1 m. tous les 2 rgs, 2 fois. A 6 cm du début de l'encol., rab. les m. restées pour les épaules.

Manches: avec les aig. n. 9 monter 30 (28-32) m. dont 15 (14-16) con il beige et 15 (14-16) avec le bleu en m. torsse assemblée sur 2 rgs. Cont. en p. mousse sur 6 cm couleur sur couleur, puis alterner les couleurs comme suit : 2 rgs. avec le bleu, 4 rgs. avec le beige, 6 rgs. avec le bleu, 8 rgs. avec le beige, 10 rgs. avec le bleu, 10 rgs. avec le beige, 12 rgs. avec le bleu, 14 rgs. avec le beige, puis terminer avec le bleu. En même temps, augm. sur les côtés d'1 m. tous les 10 rgs, 4 fois. A une hauteur totale de 34 (32-36) cm, pour les emmanch., rab. 3 m. sur les côtés et dim. d'1 m. tous les 2 rgs., 11 fois. Rab. les m. restées.

CONFECTION ET FINITIONS

Coudre l'épaule droite. Avec les aig. n. 9, repr. 50 (46- 54) m. autour de l'encolure dont 22 (20-24) m. le long du col derrière [= 11 (10-12) avec le bleu, 11 (10-12) avec le beige] et 28 (26-30) m. le long du col de devant [= 14 (13-15) avec le bleu, 14 (13-15) avec le beige); tric en pt. mousse couleur sur couleur sur 6 cm, puis en m. torsse assemblée, toujours couleur sur couleur, pendant 6 rgs. Fermer avec l'aiguille de laine. Coudre l'épaule gauche et les côtés du col. Fermer et monter les manches. Coudre les côtés.





PULL "ARALE"

laine **APACHE**

MATERIEL
FILS ADRIAFIL

MATERIEL NÉCESSAIRE

150 gr. de laine **Apache** de couleur n. 70. 1 alamaro en tissu rouge. Aiguille de laine à la pointe arrondie.

TAILLE: 8 ans

POINTS EMPLOYÉS

Maille torsse
Jersey endroit
Côte 1/1

ECHANTILLON

10 x 10 cm avec les aig. n. 9 en jersey endroit = 11 m. et 18 rgs.

RÉALISATION

Dos: avec les aig. n. 6 mont 36 m. et tric en jers. end. A une hauteur totale de 30 cm, pour les emmanchures, dim. d'1 m. sur les côtés tous les 2 rgs., 2 fois. A 12 cm du début de l'emmanch., pour le biais des épaules rab. sur les côtés tous les 2 rgs., 4 m., 3 m. Rab. toutes les m. restées.

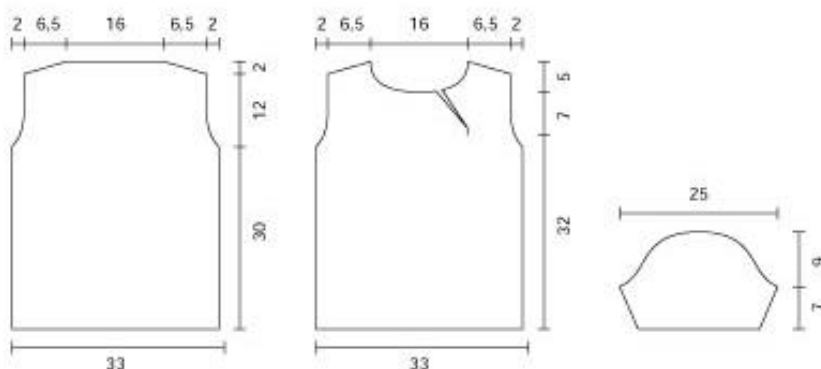
Devant: se tric. comme le dos jusqu'au 32° cm. Pour l'ouverture asymétrique procéder comme suit: tric. les 9 premières m., retourner le tricot et continuer les 2 parties séparément; pour la partie droite, dim. vers le centre, sur l'endroit d'1 m. tous les 2 rgs, 2 fois, puis augm. toujours vers le centre d'1 m. tous les 2 rgs 3 fois. A 7 cm du début de l'ouverture, pour le col rab. tous les 2 rgs, 3 m., 2 m., 1 m. A 5 cm du début du col, rab. les m. restées pour l'épaule gauche. Repr. le tricot sur la partie gauche et procéder comme suit: dim. vers le centre d'1 m. tous les 2 rgs, 6 fois. A 7 cm du début de l'ouverture, pour le col, rab. 9 m. et dim. d'1 m. tous les 2 rgs., 3 fois. A 5 cm du début de l'encol., rab. les m. restées pour l'épaule droite.

Manches: Avec les aig. n. 6, monter 22 m. et tric. en jers. end. Sur les bords, augm. d'1 m. tous les 4 rgs, 3 fois. A une hauteur totale de 7 cm, pour les emmanch., rab. 2 m. sur les côtés et dim. d'1 m. tous les 2 rgs., 8 fois. Rab. les m. restées.

CONFECTION ET FINITIONS

Coudre les épaules. Avec les aig. n. 6, repr. 50 m. autour du col et tric. en côte 1/1 sur 4 cm; poursuivre en m. torsse sur 4 rgs., puis fermer les m. avec une aigu. de laine.

Fermer et monter les manches. Coudre les côtés. Accrocher l'alamaro à la fin de l'ouverture de devant.





ENSEMBLE "CARMELA"

laine **FLOPPY**

MATERIEL
FILS ADRIAFIL

MATERIEL NECESSAIRE - JUPE

250 gr. de laine **Floppy** de couleur turquoise n. 83.
Aiguilles n. 31/2. Crochet n. 3.00. Fil élastique.
Aiguille de laine à la pointe arrondie.

TAILLE: 40 (42-44)

POINTS EMPLOYES

Jersey endroit - Maille chaînette - Maille coulée - Demi-bride -Bride simple
Point palmiers: sur 5 m. +2.

1° rg.: * 2 b. s., passer. 1 m., dans la m. suivante. tric. 2 b. s., 2 chaîn. et 1 b. s.; passer. 1 m. *, rép. de * à *, 2 b. s.

2° rg.: 1 b. s. dans chacune des 2 b. s. suivantes, * dans l'espace des 2 chaîn. de dessous. tric 2 b. s., 2 chaîn., 1 b. s. dans chacune des 2 b. s. suivantes *, rép. de * à *.

à partir du 3° rg.: rép. toujours le 2° rg.

Point écrevisse: se travaille comme la demi-bride en partant de la gauche vers la droite.

ECHANTILLON

10 x 10 cm avec les aigu. 31/2 en jersey endr. = 22 m. et 30 rgs.

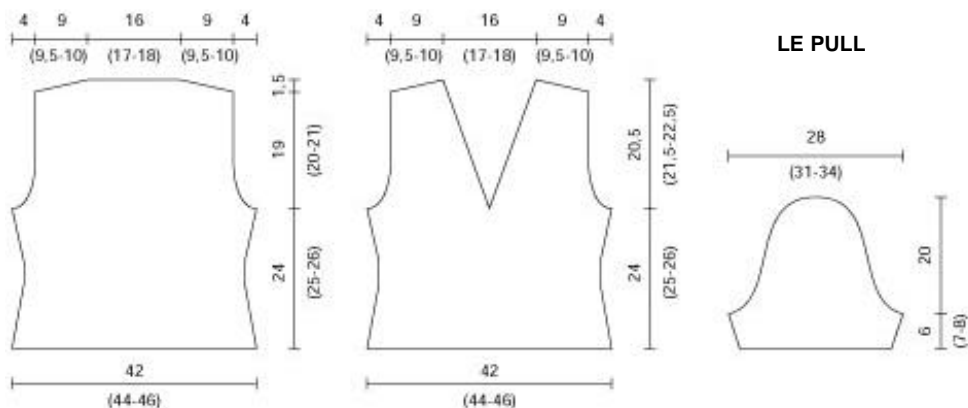
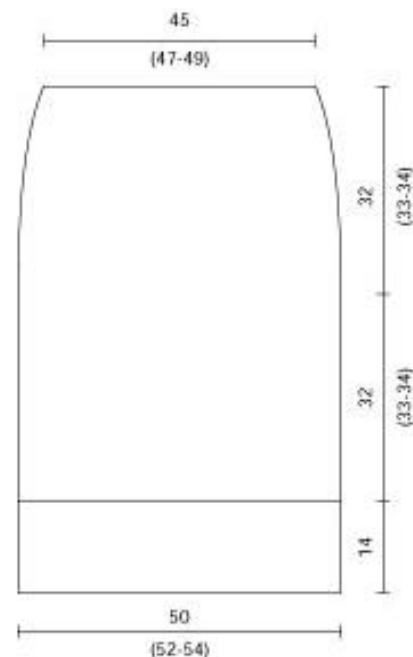
RÉALISATION

Dos: avec les aigu. n. 31/2 mont 110 (114-118) m. et tric en jers. end. A une hauteur totale de 32 (33-34) cm, dim. d'1 m. sur les côtés tous les 10 rgs., 6 fois. A une hauteur totale de 64 (66-68), rab. toutes les m.

Devant: Trav. comme le dos. **Ceinture:** Avec le crochet n. 3.00 monter une chaîn. de 54 (59-64) m. et, à partir de la 4^a chaîn. du crochet, travailler en palmiers sur 2 rgs.; retourner le tricot et cont. en palmiers sur l'autre côté des chaîn. de départ. Pour le premier lacet de fermeture, cont. sur l'extrémité de la bande obtenue et tric 3 chaîn., 1 b. s., 2 chaîn. et 2 m.; retourner le tricot et travailler 3 b. s. dans l'espace de 2 chaîn. dessous; retourner le tric et cont. en travaillant la bande de 3 b. s. sur 40 (45-50) cm, arrêter et couper le fil. Attacher le fil de l'autre côté de la bande de base et tric. le deuxième lacet comme indiqué pour le premier.

CONFECTION ET FINITIONS

Coudre les côtés. Avec le crochet n. 3.00 et la laine utilisée avec le fil élastique, réaliser la finition de la marge sur la taille comme suit: **1°, 2° et 3° rg.:** en. demi-b.; fermer chaque tour par une m. coulée dans la m. de départ. **4° rg.:** (sans fil électrique) * 1 bride s., passer 2 m., dans la m. suivante, tric. 3 b. s., 2 chaîn. et 3 b. s.; passer. 2 m. *, rép. de * a *. Couper et arrêter le fil. Réaliser le fond de la jupe derrière et devant comme suit: **1er tour:** en. demi-b.; fermer chaque tour par une m. coulée dans la m. de départ. **2ème tour:** tric. comme indiqué pour le 1° rg. des palmiers **Du 3° au 16° tour:** tric. en p. palmiers en suivant les indications à partir du 2° rg. Couper et arrêter le fil.





ENSEMBLE "CARMELA"

laine **FLOPPY**

MATERIEL
FILS ADRIAFIL

MATERIEL NECESSAIRE - PULL

150 gr. de laine **Floppy** de couleur turquoise n. 83. Aiguilles n. 31/2. Crochet n. 3.00. Aiguille de laine à la pointe arrondie.

TAILLE: 40 (42-44)

POINTS EMPLOYES

Jersey endroit

Maille chaînette

Maille coulée

Demi-bride

Bride simple

Point palmiers : sur 5 m. +2.

1° rg.: * 2 b.s., passer. 1 m., dans la m. suivante. tric. 2 b.s., 2 chaîn. et 1 b. s.; passer. 1 m. *, rép. de * à *, 2 b.s.

2° r.: 1 b. s. dans chacune des 2 b. s. suivantes, * dans l'espace des 2 chaîn. de dessous. tric 2 b. s., 2 chaîn., 1 b. s. dans chacune des 2 b. s. suivantes *, rép. de * à *.

à partir du 3° rg.: rép. toujours le 2° rg.

Point écrevisse: se travaille comme la demi-bride en partant de la gauche vers la droite.

ECHANTILLON

10 x 10 cm avec les aigu. 31/2 en jersey endr. = 22 m. et 30 rgs.

RÉALISATION

Dos: Avec les aig. n. 31/2, monter 93 (98-103) m. et tric. en jers. end. Pour former les côtés diminuer sur les côtés d'1 m. tous les 12 rgs., 3 fois; à une hauteur totale de 16 cm, augm. sur les côtés d'1 m. tous les 8 rgs, 2 fois. A une hauteur totale de 24 (25-26) cm, pour les emmanchures, rab. 5 m. sur les côtés et dim. d'1 m. tous les 2 rgs., 4 fois. A 19 (20-21) cm du début de l'emmanch., pour le biais des épaules rab. sur les côtés tous les 2 rgs., 10 m., 2 fois (11 m., 10 fois - 11 m. 2 fois). rab. toutes les m. restées.

Devant: Se travaille comme le dos jusqu'à une hauteur totale de 24 (25- 26) cm. Pour l'encolure, tric. comme le dos et en même temps pour le col rab. la m. centrale (pour la taille 42, partager le tricot à la moitié) et finir les deux parties séparément; dim. vers le centre d'1 m. tous les 2 rgs, 10 fois, 1 m. tous les 4 rgs, 8 fois. En même temps, à 19 (20-21) cm du début de l'encol., travailler les épaules en biais comme pour le dos.

Manches: avec le crochet n. 3.00, monter une chaîn. de 49 (54-59) m. et, à partir de la 4° chaîn. du crochet, trav. en pt. palmiers. Sur les bords augm. d'1 m. tous les 2 rgs, 2 fois. A une hauteur totale de 6 cm (7-8), pour les emmanchures, arrêter le tricot sur les bords sur 2 m. à chaque rg, 3 fois, puis dim. d'1 m. tous les rgs. jusqu'à ce que seules 7 m. restent. Placer le tricot en arrêt.

CONFECTION ET FINITIONS

Coudre les épaules et les côtés. Fermer et monter les manches. Avec le crochet n. 3.00, réaliser la finition du col comme suit:

1er tour: en. demi-b.; fermer chaque tour par une m. coulée dans la m. de départ.

2ème tour: * 2 b.s., passer. 2 m., dans la m. suivante, tric. 2 b. s., 2 chaîn. et 2 b.s.; passer. 2 m. *, rép. de * a *. Couper et arrêter le fil.

Réaliser la finition de la même manière que le bas des manches.

Réaliser le fond du dos et du devant comme suit :

1° et 2° t.: en. demi-b.; fermer chaque tour par une m. coulée dans la m. de départ.

3° tour : tric. comme indiqué pour le 1° rg. des palmiers

4° et 5° t.: tric. en p. palmiers en suivant les indications à partir du 2° rg. 6° tour : en p. écrevisse.

Couper et arrêter le fil.