

3



WESTE "AMELIA" in GRAPE – Garn

MATERIAL

ADRIAFIL - GARNE

250g (300g) 350g GRAPE – Garn, Fb. N° 64, Stricknd. N° 4,5 und N°5,5.

GROESSE: S (M) L

MASSE

Oberweite: 98 (106) 114 cm.

Laenge: 61 (63) 65 cm.

TECHNIK

Glatt links

Glatt rechts

MASCHENPROBE

10 x 10 cm. mit Nd. N° 5,5 glatt links = 14 M. x 19 R.

AUSFUEHRUNG

Hinterteil: 68 (74) 80 M. mit Nd.N°5,5 anschl.; 28 (29) 30 cm. li. str.; am Anfang der naechsten 2 R. fuer den Armausschnitt 4 M. abk.; dann alle 2 R. auf der Innenseite der Randm. 4x1 M. abk.

Rechtes Vorderteil: 55(58)60 M.anschl.; 1 R. str.;am Anfang der naechsten R.(Vorderseite der Arbeit) 2 M. re.str.; (Blende); die restl. M. li.str.; Rueckr.str.; naechste R.:2M.re.,2M. li. zusstr., Reihe li. beenden; diese Abnahmen an der Blende alle 2R. 24 x wd.; den Armausschnitt wie beim Hinterteil arb.; nach 51(53)55 cm. Gesamthoehe alle M.abk.

Vorderteil:dem re.Vorderteil gegengleich arb.

Unterer Rand :26(26)28M.mit Nd.N°4,5 anschl.und 80(82)84cm. re. kraus str.; dann abk.

FERTIGSTELLUNG

Die Schulternaehte schliessen,16 cm. fuer den Halsausschnitt offen lassen; Seitennaehete schliessen; die Vorderteile uebereinander kreuzen und an den Seitennaeheten befestigen; den unteren Rand der Weste naehen.

4



PULLOVER "MIA" in BABA -Garn

MATERIAL

ADRIAFIL - GARNE

800(800)900g "BABA"-Garn,Fb.N°88; Stricknd. N°9.

GROESSE: S (M) L

MASSE

Oberweite:84(92)100 cm.
Laenge:62(64)66 cm.

TECHNIK

Rippenmuster:
1R.:*2M.re.,2M.li.*, von*bis*wdh.,(Vorderseite der Arbeit)
2R.:*2M.li.,2Mre.*, von * bis * wdh.,(Rueckreihe)
Diese 2 R. wdh.
Glatt links

MASCHENPROBE

10x10 cm. mit Nd.N°9 li.= 8M. x 13R.

AUSFUEHRUNG

Hinterteil: 34(38)42M. mit Nd. N°9 anschl, im Rippenmuster 34(36)37cm. str., dann bis 43(44)45 cm. li.str., nun beidseitig 1 x 3M., dann alle 2 R. 2 x 1M. fuer die Armausschnitte abn.,(alle Groessen),noch 19(20)21 cm. ab Ausschnitt str.,nun die 12 Mittelm.abk.,die Teile getrennt be enden, fuer die Armschraegung 3M. pro Seite abk., fuer die Halsrundung 1 x 1(2)2M.abn., dann alle M. abk.

Vorderteil: Wie das Hinterteil arb., nach 12 cm. Armausschnitt die 8 Mittelm. abk., die 2 Teile getrennt arb.;fuer die Halsrundung 1x 2M.,dann alle 2 R. 1 x (2x) 2 x 1M.abk.; in 59,5(61,5)63,5 cm Totalhoehe alle 4 R. 3M. am Anfang der R. abn.; dann alle M. abk.; den anderen Teil gegengleich arb.

FERTIGSTELLUNG

Die li. Schulter schliessen; nun um den Halsausschnitt 42 (46) 46 M. aufn. und 10 cm. im Rippenmuster arb.; locker abk.; alle Naechte schliessen und Aermel annaehen.

5



PULLOVER "SENSE"

in CHARME – Garn

MATERIAL

ADRIAFIL - GARNE

650(700)750 g. CHARME - Garn, Fb. N°62, Stricknd. N° 7; (diese fuer die ganze Arbeit verwenden); Hilfsnd. N° 7.

GROESSE: S (M) L

MASSE

Oberweite 88 (96) 104 cm.
Laenge:61 (63) 65 cm.

TECHNIK

Kreuzmuster
1. und 3.R.:(Rueckseite)2M. li.,*4 M. re.,2 M.li.*, von* bis * wddh.;

2.und 4.R.:die M. str. wie sie erscheinen;
5.R.:(Rueckseite) li.str.;;
6.R.:re.str.;;
7.und 9.R.:(Rueckseite) 3M.re.,*2 M. li.,4M.re.*,von * bis * wdh.;;
8.und 10.R.:die M. str. wie sie erscheinen;
11.R.:(Rueckseite) li.str.;;
12.R.:re. str.;;
1.-12.R. wdh.;;
rechts str.

MASCHENPROBE

10 x 10 cm. re.mit Nd.N°7 gestr.= 10 M. x 16R.

AUSFUEHRUNG

Hinterteil: 46 (50)54 M. anschl.und 1R.re.str.,mit der Hilfsnd. die Anschlag M.aufnehmen; nun diese mit den M. der Nd. re zusstr.:(1M. der Hilfsnd.,1M. der Arbeit); glatt re. weiterstr.; die 1.R. li. str.;beidseitig alle 6 R. 3 x 1M. abk.,(alle 8 R. 1x 1M.,alle 6R. 2 x 1M.); alle 8R. 1 x 1M.,alle 6 R. 2 x 1M.abk.; (= 40(44)48 M.); nach 20(21)22cm. (auf der Vorderseite) 1 R.li. str.;1R. li.str.;1R. re.str.;1R.re.str.; naechste R. wie folgt str.: bei jeder M. den hinteren Teil der M. auf die Nd. nehmen und re. zusstr.;1R. li. str.;1R. re str.; naechste R. wie folgt str.:bei jeder M. den hinteren Teil der M. auf die Nd. nehmen und beide M. re. zusstr.;1 R.li.str.; 1R.re.str.;auf der Rueckr. das Kreuzmuster beginnen;alle 8 R. pro Seite 3 x 1 M. aufn.:(fuer alle Groessen); in 41(42)43 cm. Gesamthoehe beidseitig fuer die Armausschnitte alle 2R. 1 x 3M.,1 x 2M. abk.:(alle Groessen),nach 20(21)22cm.ab Ausschnitt alle M. abk.

Vorderteil: wie das Hinterteil bis 14(15)16 cm. ab Armausschnitt ; die 10 Mittelm.abk.; fuer die Halsrundung beidseitig 1 x 2M.,dann alle 2R. 2 x (3x)3 x 1M.abk.;nach 20(21)22 cm. ab Ausschnitt alle M.abk.

Aermel:34(36)38 M. anschl.und wie beim Hinterteil den Rand str.; re. weiterstr., aber die 1R.li. str.; alle 10 R. pro Seite 3 x 1M.abn.; (alle Groessen), nach 23(24)25 cm. die "Rippe" wie beim Hinterteil arb.;1 R. li. str.; 1R. re.str.; nun im Kreuzmuster weiterstr.; in 44 (45) 46 cm. Gesamthoehe am Anfang der naechsten 2 R. 3 M. abn.; dann alle 4 R. 1M. abn.; dann alle M. abk.

FERTIGSTELLUNG

Linke Schulter schliessen,um den Halsausschnitt 46(50)50 M. aufn. und 7(7,5)7,5 cm.re.str.; die Rippe wie beim Hinterteil arb., dann locker abk.; Naechte schliessen und Aermel annaehen.

6



PULLOVER "PARIS"

in STARS - Garn

MATERIAL

ADRIAFIL - GARNE

200(250)250 g "STARS"-Garn,Fb. N° 50,(Fb. A);50 (50)50 g. "STARS"-Garn in Fb. N°.88 (Fb. B),Stricknd. N°10.

GROESSE: S (M) L

MASSE

Oberweite: 74(82)90 cm.

Laenge: 49 (50) 51 cm.

TECHNIK

Glatt rechts

MASCHENPROBE

10 x 10 cm. mit Nd. N°10 re. = 5 M. x 13R.

AUSFUEHRUNG

Hinterteil: 41(45)49M. in Fb. A anschl. und 4 R. re. str.; in der naechsten R. verteilt 4 M. abn.; nach 8 cm. nun in Fb. B 5 cm str.; dann in Fb.A noch 30 cm. str.; (alle Groessen) nun fuer den Armausschnitt beidseitig 1 x 2M., dann alle 2R. 1 x 2M, 2 x 1M. abn.; nach 19(20)21cm. ab Ausschnitt alle M. abk.

Vorderteil: wie das Hinterteil, aber in der Hoehe des Armausschnittes die 3 Mittelm. abk., die Teile getrennt beenden, fuer die Halsrundung alle 4R. 5 x 1M. abn., (alle Groessen), nach 19 (20-21 cm. ab Armausschnitt alle M. abk., den 2. Teil gleich arb.

Aermel:14(16)18 M. anschl.und 4 R. re.str.; in der 5R. verteilt 3 M. abn.; 4 R, str., dann 5 x 1M. beidseitig alle 4 R. aufn.;dann 2 x alle 2 R.; gleichzeitig nach 8 cm. die Streifen wie beim Hinterteil arb.; nach 29(29)30 cm. am Anfang der naechsten 4 R. 2 M. abk.; nun die restl. M. abk.

FERTIGSTELLUNG

Alle Naechte schliessen und die Aermel annaehen.

7



PULLOVER "MATRIX" in CANDY-Garn

MATERIAL

ADRIAFIL - GARNE

700 g. "CANDY"- Garn, Fb.N° 21 (hellblau); Stricknd. N° 7, Hilfsnd. N°7.

GROESSE: S (M) L

MASSE

Oberweite: 90(96) 102 cm.

Laenge: 66(67)68 cm.

TECHNIK

Glatt links

Abkuerzungen: 2 F C: 2M. auf die Hilfsnd. vor die Arbeit, 2M. re.str.,2M. der Hilfsnd.str. wie sie erscheinen;

2 B C: 2M. auf die Hilfsnd. hinter die Arbeit ,2M. re.str.,2M. der Hilfsnd.;

4 F C: 4M. auf die Hilfsnd. vor die Arbeit, 4M.li.str.,4M.der Hilfsnd. str.;

4 B C: 4M. auf die Hilfsnd.hinter die Arbeit, 4M. li.str.,4M. der Hilfsnd.

MASCHENPROBE

10 x10 cm. mit Nd. N° 7 glatt li. = 11M. x 16 R.

AUSFUEHRUNG

Die Erklarung des Musters gilt fuer alle Groessen

Hinterteil: 50(54)58M. anschl.;

1.R.:(Rueckseite)11 (13) 15M. re.,4M. li., 4M. re.,4M. li.,4M.re.,4M. li.,4M. re.,4M. li., 11 (13) 15M. re.;

2.R.:11(13)15M.li.,4M.re.,4M. li.,4M.re.,4M.li.,4M.re.,4M.li.,4M.re.,11(13)15M.li.;

3.R.:wie die 1.R.str.;

4.R.:11(13)15M.li.; 2 F C;2M.li.,2M.li.zusstr.,2 F C ,2M.li.,2M.li.zusstr.,2 B C, 2M.li., 2 M. li. zusstr., 2 B C, 11(13)15M.li.;

5.,7.und 9.R.:11(13)15M.re., 4M.li.,3M.re.,4M.li.,3M.re.,4M.li.,3M.re.,4M.li.,11(13)15M.re.;

6.und 8.R.:11(13)15M.li.,4M.re.,3M.li.,4M.re.,3M.li.,4M.li.,3M.li.,4M.re.,11(13)15M.li.;

10.R.:11(13)15M.li.,2 F C,3M.li.,2 F C,3M.li.,2 B C,3M.li.,2 B C,11(13)15M.li.;

11.R.:wie die 5.R.arb.;

12.R.:11(13)15M.li.str.,4M.re.,1M.li.,2M.li.zusstr.,4M.re.,1M.li.,2M.li.zusstr.,4M.re.,1M.li., 2M .li. zusstr.,4M.re.,11(13)15m.li.;

13.und 15.R.:11(13)15M.re.,4M.li.,2M.re.,4M.li.,2M.re.,4M.li.,2M.re.,4M.li.,11(13)15M.re.;

14.R.:11(13)15M.li.,4M.re.,2M.li.,4M.re.,2M.li.,4M.re.,2M.li.,4M.re.,11(13)15M.li.,

16.R.:11(13)15M.li.,2 F C,2M.li.,2 F C,2M.li.,2 B C,2M.li.,2 B C, 11(13)15M.li.;

17.R.:wie die 13.R.arb.;

18.R.:11(13)15M.li., 4M.re.,2M.li.zusstr.,4M.re., 2M.li.zusstr., 4M.re., 2M.li.zusstr., 4M.re., 11(13) 15M.li.;

19.und 21.R.:11(13)15M.re.,4M.li.,1M.re

20.:11(13)15M.re.,4M.li.,1M.re.,4M.li.,1M.re.,4M.li.,1M.re.,4M.li.,11(13)15M.re.;

22.R.:11(13)15M.li.,2 F C,1M.li.,2 F C,1M.li.,2 B C,1M.li.,2 B C, 11(13)15m.li.;

23.R.:11(13)15M.re.,4M.li.,1M.re.,4Mli.,1M.re.,4M.li.,1M.re.,4M.li.,11(13)15M.re.;

24.R.:11(13)15M.li., 3M.re., 2M.re.zusstr., 3M.re., 2M.re.zusstr., 3M.re., 2M.re.zusstr., 4M.re. 11(13)15Mli.;

25. und 27.R.:11(13)15M.re.,16M.li.,11(13)15M.li.;

26.R.:11(13)15M.li.,16M.re.,11(13)15M.li.;

28R.:11(13)15M.li.,2 F C, 2 F C, 2 B C, 2 B C, 11(13)15Mre.

29.,31. u d 33.R.:11(13)15M.re.,16M.li.,11(13)15Mre.;

30.und 32.R.:11(13)15M.li.,16M.re.,11(13)15M.li.;

34.R.:11(13)15M.li., 4 F C, 4 B C,11(13)15M.li.;

35.und 37R.:11(13)15M.re.,16M.li.,11(13)15M.re.;

36.R.:11(13)15M.li.,16M.re.,11(13)15M.li.;

38.R.:11(13)15M.li.,4M.re., 4 F C,4M.re.,11(13)15M.li.;

39.und 41R.:11(13)15M.re.,16M.li.,11(13)15M.re.;

40.R.:11(13)15M.li.,16M.re.,11(13)15M.li.;

42.R.:11(13)15M.li.,4 B C,4 F C,11(13)15M.li.;

43.R.:11(13)15M.re.,16M.li.,11(13)15M.re.;

44.R.:11(13)15M.li.,16M.re.,11(13)15M.li.;

45.R.:11(13)15M.re.,4M.li.,1M.aufn.,4M.li.,1M.aufn.,4M.li.,1M.aufn.,4M.li.,11(13)15M.re.;

46.R.:11(13)15M.li.,4Mre.,1M.li.,4M.re.,1M.li.,4M.re.,1M.li.,4M.re.,11(13)15M.li.;

47.R.:11(13)15M.re.,4M.li.,1M.re.,4M.li.,1M.re.,4M.li.,1Mre.,4M.li.,11(13)15M.re.;

48.R.:11(13)15M.li.,2 B C,1M.li.,2 B C.,1M.li.,2 F C,1M.li.,2 F C,11(13)15M.li.;

Alle 6R.zopfen und zwischen den Zoepfen 1M.aufn.,diese Aufnahmen erst alle 4R.5 x wdh., dann alle 6 R.;gleichzeitig nach 46cm. fuer die Armausschnitte pro Seite 1 x3M.,1 x 2M. abk.,(fuer alle Groessen),gleichzeitig beidseitig der Zoepfe alle 6R. 4 x1M.(alle 4R. 5 x

1M.),alle4R. 6 x 1M.abn.;nach 20(21)22cm. ab Ausschnitt fuer die Schulterschraegung 1 x 10(11)12M.alle 2R.abk.,nun 4R.im Zopfmuster str.,dann abk.;

Vorderteil: wie das Hinterteil arb.;

Aermel:24 (26) 28 M.anschl.und re.str., alle 6R. 10 x1M.beidseitig aufn., (fuer alle Groessen), in 47 cm. Totalhoehe pro Seite 1 x 3M.,nach 2R. 1 x 2M.,(alle Groessen),dann alle M.abk.

FERTIGSTELLUNG

Alle Naechte schliessen,Aermel annaehen; die Raender mit dem Dampfbuegeleisen glaetten.

8



PULLOVER "GENA" in PLANET-Garn

MATERIAL

ADRIAFIL - GARNE

300g."PLANET"-Garn in Fb.N°39 und 300g in Fb.N°41;Stricknd.N°7,
(fuer den Doppelstr. dieselben Nd.verwenden.

GROESSE: S (M / L)

MASSE

Oberweite 96cm.(102cm.)

Laenge:50cm.(52cm.)

TECHNIK

kraus in Streifen:

1.und 2.R.:(Fb.A)re.str.;

3.und 4.R.:(Fb.B)re.str.;

die ungeraden R.sind die Vorderseite der Arbeit

MASCHENPROBE

10 x 10 cm.mit Nd.N°7 in kraus = 12M. x 24R.

AUSFUEHRUNG

Fuer die Groesse S/M beginnt man in der 11R.und beendet in der 88.R.; der Aermel wird in beiden Groessen gleich gestr.,die M.-anzahl zwischendurch kontrollieren; 54(58) M. muessen mit 7 M.zwischen den Oeffnungen bleiben.

Hinterteil: 54 M(58M.)in Fb.A anschl.,8R.Streifenmuster str.,

9.R.:(Fb. A)*7M.re.,10M.abk.*,von *bis *wdh.,7M.re.,

10.R.:(Fb.A)re str.,die 10 abgek.M.wieder anschl.,nun 6R. Streifenmuster str.,(Hier beginnt die Groesse S / M)

17.R.:(Fb.A)13(15)M.re.,10M.abk.,7M.re.,10M.abk.,13(15)M.re.,

18.R.:8Fb.A) re.str.,die 10 abgek.M. wieder anschl.,nun 6R. Streifenmuster str.;

25.R.:(Fb.A)5(7)M.re.,*10M.abk.7M.re.*,von * bis * noch 2 x wdh.,10M.abk.,5(7) M.re.;

26.R.:(Fb.A)re. str.,die 10 abgek.M.wieder anschl.,nun 6 R.Streifenmuster str.;

33.R.:(Fb. A)8M.abk.,*7M.re.,10M.abk.*,von * bis * 2 x wdh.,13(15)m.re.;

34.R.:(Fb.A)re.str.,die 10 abgek.M. wieder anschl.,nun 6R. Streifenmuster str.;

41.R.:(Fb.A)7M.re.,*10M.abk.,7M.re.*,von * bis * 2 x wdh.,10M.abk.,(5) 7M.re.;

42.R.:(FB.A)re str.,die 10 abgek.M. wieder anschl,nun 6R.Streifenmuster str.;

49.R.:(Fb.A)13(15)M.re.,10M.abk.,7M.re.,10M.abk.,13(15)M.re.;

50.R.:(Fb.A)re str.,die 10 abgek.M.anschl.,nun 6R.Streifenmuster str.;

57.R.:(Fb.A)7M.re.,*10M.abk.,7M.re.*, von * bis * 2 x wdh.,10M.abk.,5(7)M.re.;

58.R.:(Fb.A)re str.,die abgek.M. wieder anschl.,nun 6R.Streifenmuster str.;

65.R.:(Fb.A)6(8)M.abk.,*7M.re.,10M.abk.*,von * bis * 2 x wdh.,13(15)M.re.;

66.R.:(Fb.A)re str.,die 10 abgek.M. anschl.,6R.Streifenmuster str.;

73.R.:(Fb.A)5(7)M.re.,*10M.abk.,7M.re.*,von * bis * 2 x wdh.,13(15)M.re.;

74.R.:(Fb.A)re str.und die abgek.M.anschl.,6R.Streifenmuster;

81.R.:(Fb.A)13(15)M.re.,10M.abk.,7M.re.,10M.abk.,13(15)M.re.;

82.R.:(Fb.A)re str.,die 10 abgek.M.wieder anschl.,nun 6R.im Streifenmuster str.;

Fuer die Groesse S/M nun alle M.abk.;

89.R.:(Fb.A)*7m.re.,10M.abk.*,von * bis * 3 x wdh.,7M.re.;

90.R.:(Fb.A)rd. str. und die 10 abgek.M:anschl.,7R.Streifenmuster str.,in der naechsten R.alle M.abk.

Vorderteil: Wie das Hinterteil bis zur 48.R.,

49.R.:wie die 17.R. bis zu den letzten 6(8)M., diese abk.

50.R.:die vorher abgek .M. anschl.und wie R.18 str., nun wie das Hinterteil weiterstr.

Aermel: Ges amtlaenge 65R.,54(58)M.anschl.und wie beim Hinterteil bis zur R.32 str.,

33.R.:wie die R.49 des Vorderteiles;

34.R.:wie die 50.R.des Vorderteiles;

35.bis 64.R.:ab der 3.R.bis R.32 arb.;

65.R.:(Fb.A) alle M:abk.

FERTIGSTELLUNG

Die Schulternaehte schliessen,aber fuer den Halsausschnitt in der Mitte 22(23)cm. offen lassen;alle Naehte schliessen,die Aermel annaehen und beachten, dass eine Oeffnung in Schulternaht -Hoehe ist;(siehe Bild).

9



PULLOVER "LOLITA"

in CHARME-Garn und MIRO'-Garn

MATERIAL

ADRIAFIL - GARNE

600(650)700g "CHARME" - Garn in Fb.N° 79; 6,5 (7) 7 m. "MIRO^" - Fb.N° 34, Stricknd. N° 7, diese fuer alle Arbeiten verwenden.

GROESSE: S (M) L

MASSE

Oberweite:86 (96) 116cm.

Laenge:50 (52) 54cm.

TECHNIK

Rippenmuster:

1.R.und alle Hinr.:*3M.li.,1 abgehobene M.*,von * bis * wdh.,3M.li.;

2.R.und alle Rueckr.:*3M.re.,1M.li.*,von * bis * wdh.,3M.re.; Diese 2 R.wiederh.

MASCHENPROBE

10 x 10 cm. im Rippenmuster mit Nd.N° 7 = 11M x 16R.

AUSFUEHRUNG

Hinterteil: 48M. mit Nd.N° 7 anschl., im Rippenmuster 30(31)32cm. str., nun beidseitig 1 x 2M. abk., dies in den naechsten 2R. wdh., (fuer alle Groessen), in 51(52)53cm. Gesamthoehe fuer die Schulterschraegung 1 x 7 (11)15 M. am Anfang der 1. und der naechsten R. abk., 4R. noch im Rippenmuster str., dann alle M. abk.

Vorderteil: Wie das Hinterteil arb.

Aermel: 32(36)36 M. anschl., im Rippenmuster arb., beidseitig alle 10R. 6 x 1M. (alle 12 R. 5 x 1M.), alle 8 R. 7 x 1 M. aufn., nach 48 cm. Gesamthoehe (fuer alle Groessen) alle M. abk.

FERTIGSTELLUNG

Alle Naechte schliessen, die Aermel annaehen, am unteren Rand des Pullovers im Hoehenabstand von 2 R. 3x "MIRO" - Garn einziehen, dies auch am Aermelrand, am Halsausschnitt dies nur 2 x ; die Plueschstreifen erst abschneiden wenn sie eingezogen sind; locker lassen und an den Seiten annaehen.

10



TOP "ALICE" in BUBBLE - Garn

MATERIAL

ADRIAFIL - GARNE

350g. "BUBBLE" - Garn; davon 250g. in Fb.N° 40 (Fb.A) und 100g. in Fb.N° .42 (Fb.B), Stricknd. N° 4,5.

GROESSE: S (M) L

MASSE

Aermellaenge: 125(127)129 cm.

Laeng.: 36(37)38 cm.

TECHNIK

GLatt links

Glatt rechts

Kraus

Feste Masche

MASCHENPROBE

10 x 10 cm. mit Nd.N° 4,5 = 15M. x 20R.

AUSFUEHRUNG

Man beginnt an einem Aermel: 30(30)34M. in Fb. B anschl., 5 cm. in kraus str., naechste R.: 8(8)10 M. in Fb. A re. str., 14M. in Fb. B li. str., 8M. in Fb. A re. str., so sind die Fb. eingeteilt; Die Aufnahmen werden im Streifen der Fb. A zwischen der 1. und 2. M. neben dem Streifen der Fb. B gemacht; alle 2 R. beidseitig des Mittelstreifens 39(40)41 x 1M. aufn.; gleichzeitig nach 39(40) 41 cm. ab Anschlag die 8 Randm. in Fb. B li. str., nach den Aufnahmen noch

4(4)5 cm.str; fuer den Halsausschnitt die Arbeit teilen und getrennt weiterstr.,(die Farbeneinteilung bleibt),nach 27(28)28 cm. ab Ausschnitt die M.auf eine Hilfsnadel legen;den anderen Teil gleich arb.,dann ueber alle M. noch 4(4)5 cm. str., naechste R.: die ersten 8M.in Fb. B li.str.,die Fb.B in der Mitte mit Fb.A str.,den 2.Aermel gegengleich dem Ersten str.,(aber seitlich der 16 Mittelm.die M. statt aufnehmen abnehmen), die Abnahmen in gleicher Hoehe der Aufnahmen des 1:Aermels str.,seitlich der Mittelm. 39(40)41 x alle 2R. beidseitig 1M. abn.,die restl.30(30)34 M.in Fb. B in kraus 5 cm. str.,locker abk.

FERTIGSTELLUNG

Die Aermelnaehte schliessen,eine entsprechende Oeffnung fuer die Oberweite lassen; den unteren Rand mit festen M.umhaekeln.

11



JACKE "HEIDI" in ICELAND - Garn

MATERIAL

ADRIAFIL - GARNE

950g. "ICELAND", davon 150g.Fb.N° 94(olivgruen) = Fb. B, 350g. Fb.N° 95 (rostbraun) = Fb. A, 450g. Fb.N° 90(weiss) = Fb. C, Strickn.N° 10, Hilfsnd.N°10, Maschenringe.

GROESSE: S (M) L , Ausfuehrung in L

MASSE

Oberweite: 106 (118) 124 cm.

Laenge: 70 (72) 74cm.

TECHNIK

Glatt links

MASCHENPROBE

10 x 10 cm. in li. mit Nd.N° 10 = 6M x 10R.

AUSFUEHRUNG

Hinterteil: 20(21)22 M. in Fb.A ,3M.in Fb. B, 12(13)14M.in Fb. A anschl., abwechselnd 1M.re.,1M.li.str.,die Rueckr.:(Hinterseite der Arbeit)die M.in Fb.A re.str.,die M.in Fb.B li.str.,Hinr.: dieM.in Fb.A re.str.,die M.in Fb.B abh.,19(20)21cm. so str.,aber alle 4R. die M. in Fb.B abheben,(wie vorhin erklart),Hinr.:die M. in Fb.A li.str.,3M.in Fb,B, die restl.M.in Fb.B, die Arbeit wenden und bis zum Streifen in li. M. li.str.;die Arbeit wenden und 3M. des Streifens abh.,die R.in Fb.B beenden, die Arbeit wenden,bis zum Streifen der li.M. li.str., wenden und 3Mre. str.,nun weiterstr. und eine Rippe wie folgt arb.: alle M. der vorhergehenden R. auf eine Hilfsnd.tun, (diese M.sind in Fb.B),dann die M. mit den M.der Hilfsnd. re. zusstr.,so entsteht eine Querrippe, naechste R.:(Rueckseite der Arbeit)in li. in Fb.C bis zum Laengsreihe str.,3M.in Fb.B. re.str., die restl.M.in Fb.A,;die Arbeit wenden,in Fb.A , li.str.,nun 3M.in Fb.B re.str.,und in Fb.C in li. die R.beenden,nach 40(41)42cm. auf der naechsten R.eine Rippe in Fb.B auf der Vorderseite der Arbeit (wie schon erklart)arb.; in Fb.C weiterstr.,aber die M.des Streifens in Fb.B;in 48(49)50 cm.

Gesamthoehe beidseitig 1 x 3(3)4M. abn.,dann alle 2R.1 x 1M.abn., (fuer den Armausschnitt),nach 68(70)72 cm. beidseitig am Anfang der naechsten 2R. 1 x nd. Legen **Linkes Vorderteil:** in Fb.B 3M anschl.,in Fb.A 14(15)16Manschl.(alle auf einer Nd.),1.R.:abwech selnd 1M.re.,1M.li.str., Rueckr.:die 3M.in Fb.B abh.,di M.in Fb.A re.str.; naechste R.:(Vorderseite der Arbeit) die M.der Fb.A li.str. die M.der Fb.B re.str.,in Fb.B nach 19(20)21cm. eine Rippe wie beim Hinterteil str.,in Fb.C 1R. li.str., in li.weiterstr.,in 48(49)50cm. Gesamthoehe am Anfang der naechsten R. 1 x 3(3)4M. ,1 x 1M.fuer den Armausschnitt abn.,nach 68(70)72cm. in der naechsten Abstand auf der Innenseite des Randes der Knoepfe einfuegen,einen nach 38(39)40 cm. ab unterem Rand,einen am obersten Rand, den anderen in der Mitte.

Rechtes Vorderteil: in Fb.A 21(22)23M. anschl,3M.in Fb.B,nun 1 R.abwechselnd 1M.re.,1M.li.str., naechste R.:(Hinterseite der Arbeit)die M.in Fb.A str.,die M.in Fb,B abh.,naechste R.:die M.in Fb.B re.str.,die anderen M.li.str.,nach 40(41)42 cm. die Rippe in Fb.A str.,1R.in Fb.C str., in li. bis 38(39)40 cm. str.,fuer das Knopfloch auf der Vorderseite der Arbeit 3M.re.str.,1M.li.,2M.li.zusstr.,1 U., die R.li.beenden.,das 2.Knopfloch in der Hoehe des 2.Ringes arb.,in 48(49)50cm. Gesamthoehe am Anfang der naechsten R. 3(3)4 M. ,1 x 1 M.abk.,(fuer den Armausschnitt),in 67(69)71 cm.Hoehe auf der Rueckseite der Arbeit 6(7)7 M.abk.,in derselben R. das Knopfloch arb., alle M.auf die Hilfsnd.legen.

Linker Aermel:in Fb.A 14(15)16M.anschl.,die 1.R. abwechselnd 1M.re.,1M.li.str.,naechste R.: (hinterseite der Arbeit)re.str.,alle 8R. beidseitig 5 x 1M.aufn.,(alle Groessen),nach 24(25)26 cm. auf der Vorderseite der Arbeit die Rippe in Fb,B wie beim Hinterteil str.,in Fb.C weiterstr.,aber die erste R.li.str.,nach 42(43)44 cm.am Anfang der naechsten 2R. 1M.abn.,alle M.abk.

Rechter Aermel:wie den linken Aermel,aber nach 12(13)14cm.die Rippe wie beim Hinterteil in Fb.B str.,nach 42(43)44 cm. Gesamthoehe am Anfang der 2 naechsten M. 1M.abn.,alle M.abk.

FERTIGSTELLUNG

Alle Neahte schliessen,die M. der Hilfsnd. abstr., (re.Vorderteil,Hinterteil, li. Vorderteil),1R.re.str.,1R.li.str.,1R.re.str.,eine Rippe in Fb.B str.und auf der letzten R.die M.abk., die Aermel annaehen,die Rippen zurechtlegen (sie sollen uebereinstimmen), die Knoepfe annaehen,die Arbeit daempfen.

12



JACKE "SKY - LINE"

in PLUM - Garn

MATERIAL

ADRIAFIL - GARNE

600 g. "PLUM" - Garn ,Fb.N. 46 (rostbraun),Stricknd. N. 6 und N.8;
Maschennadel, 5 Knoepfe, stumpfe Wollflicknadel.

GROESSE: 42 (44 - 46)

TECHNIK

Rippenmuster 2/2 = 2M.re.;2M.li, wdh.

Rueckr.:2M.li.,2M.re. wdh.; Kraus

MASCHENPROBE

10 x 10 cm. mit Nd. N.6 in kraus = 12M. x 22R.

AUSFUEHRUNG

Hinterteil: 62 (64 - 66)M.mit Nd. N.8 anschl,15 cm.im Rippenmuster str., nun mit Nd. N.6 weiterstr.,in der 1.R. verteilt 6M. abn.,beidseitig alle 20R. 2 x 1M.abn., in 39(41)43 cm. Gesamthoehe fuer die Armausschnitte alle 2 R. 1 x 3M.,1 x 2M.,1 x 1M. pro Seite abk.; nach 20 cm. ab Ausschnitt alle M. abk.

Rechtes Vorderteil : 34(36 - 38)m.mit Nd. N° 8 anschl.,15 cm. im Rippenmuster str.,mit Nd.N°6 weiterstr.,in der 1:R.verteilt 2M.abn.,auf der li.Seite der Arbeit alle 20R. 2 x 1M.abn., in 39 (41 - 43)cm.Gesamthoehe auf der li.Seite der Arbeit wie beim Hinterteil den Armausschnitt arb.,fuer den Halsausschnitt auf der re.Seite alle 2R. 1 x 5(6 - 7) M.,1 x 3M.,1 x 1M.abn.,nach 7 cm. Ausschnitt alle M. abk.

Linkes Vorderteil: Dem re.Vorderteil gegengleich arb.

Aermel: 28 (31 - 34) M.mit Nd.N° 8 anschl. und im Rippenmuster str.,gleichzeitig alle 14.R. 6 x 1 M. pro Seite aufn.,nach 28 (29 - 30) cm. mit Nd. N° 6 in kraus weiterstr., nach 43 (45 - 47) cm. Gesamthoehe beidseitig alle 2R. 2 (3 - 4) x 1M. abk., die restl M. abk.

Taschen: (2 Stueck),18 M. mit Nd. N°. 6 anschl.,12 cm. kraus str.,dann mit Nd.N° 8 im Rippenmuster 6 cm. str.; nun abk.

Guertel: 6 M. mit Nd. N° 6 anschl. und 120 cm. kraus str., nun abk.

FERTIGSTELLUNG

90 (94 - 96)M. mit Nd. N° 6 laengs des re. Vorderteiles aufn.,5 cm. im Rippenmuster str., nach 2,5 cm. ab Maschenaufnahme ueber die Krausm. regelmaessig aufgeteilt 5 Knopfloeher arb.,(das Rippenmuster ausl.), die M. abk.; die andere Blende ohne Knopfloeher arb.,die Schultern schliessen;um den Halsausschnitt 65 (67 - 69) M. mit Nd. N°6 aufn., (die Blenden auslassen),und 3 cm. im Rippenmuster str.,dann mit Nd. N°8 weiterstr., nach 11 cm. Gesamthoehe abk., Naehete schliessen und Aermel annaehen; die Taschen ober dem Rippenmuster an die Vorderteile naehen, die Knoepfe in Hoehe der Knopfloeher annaehen.,mit der Flicknadel auf den Seiten in 35 cm. Hoehe ab Rand je eine Oese arb.,den Guertel durchziehen.

13



JACKE " LUCY "

in POINT - Garn

MATERIAL

ADRIAFIL - GARNE

350 g. "POINT" - Garn, davon 200 g. Fb.N° 57 (braun), 150g. Fb.N°.52 (rosa), Stricknd. N° 3,5 und N° 5, Maschennadel, Reissverschluss 36 cm. lang (dunkelbraun) stumpfe Wollflicknadel.

GROESSE: 44 (42 - 46)

TECHNIK

Doppelstrick

Rippenmuster 1/1 (Hinr.:1M.re.,1M.li., Rueckr.:1M.li.,1M.re.,wdh.)

Streifenmuster:ueber alle Maschen

1.R. - 8.R.:(rosa) re.str.

9.R. - 13.R.:(braun) li.str.,
14.R.:(braun) re.str.,
15.R.: von der 1.R.an wdh.

MASCHENPROBE

10 x 10 cm. mit Nd. N° 5 im Streifenmuster = 16 M. x 24 R.

AUSFUEHRUNG

Hinterteil: 95 (91 - 99)M. in Fb. 57 anschl., 6 R. Doppelstr.,(1 cm), nun mit Nd. N° 5 in rosa im Streifenmuster str.,in der 1R. verteilt 15 M. abn.,beidseitig alle 6 R. 5 x 1M.abn., nach 6 Aufnahmen alle 10R. 3 x 1M. aufn.,nach 34 (31 - 36) cm. fuer die Armausschnitte beidseitig alle 2R. 1 x 3M.,1 x 2M.,2 x 1M. abn.,die restlichen M. auf eine Hilfsnd. legen

Rechtes Vorderteil: 46(44 - 48)M. in Fb.57 anschl.,6 R.Doppelstr.,(1 cm.),mit Nd. N°5 in rosa im Streifenmuster weiterstr.,in der 1.R. verteilt 5M. abn., gleichzeitig auf der li.Seite der Arbeit wie beim Hinterteil die Abnahmen fuer die Taille und den Armausschnitt die gleichen Abnahmen machen,nach 37,5 (35,5 -39,5) cm. die M.auf eine Hilfsnd.legen.

Linkes Vorderteil: Dem re. Vorderteil gegeggleich str.

Aermel: 38 (34 - 42)M. in Fb. N°57 (braun) anschl.,6R.Doppelstr., (1 cm.),mit Nd.N°5 in rosa im Streifenmuster weiterstr.,gleichzeitig pro Seite alle 8R. 10 x 1M. aufn.,die Armausschnitte wie beim Hinterteil arb.,die M auf eine Hilfsnd.legen

Passe: Mit Nd. N°5 alle M.auf eine Nadel legen (Vorderteil Aermel,Hinterteil,Aermel, Vorderteil),im Streifenmuster str. und wie folgt abn.:alle 2R. 13 x 1M. auf jedem Armausschnitt abn. (es bleiben 52M.),bei jedem Farbenwechsel in einer R. verteilt 20 M. abn., (80 Abn.),nach 10 cm. fuer den Halsausschnitt beidseitig alle 2R. 1 x 6M.,1 x 5M.,1 x 3M.abn.,nach 12 cm. alle M.abk.

FERTIGSTELLUNG

Mit Nd.N° 3,5 in braun (Fb. 57) 106 (100 - 112) M. laengs dem re.Vorderteil aufn. und 6R. im Doppelstr. arb.,nun mit Maschenstich abnaehen,dasselbe beim li. Vorderteil, um den Halsausschnitt (Blenden inbegriffen),82 (78 - 86) M. aufn. und 6R. Doppelstr. arb.,alle Naehnte schliessen,den Reissverschluss einnaehen und die unteren Raender frei lassen.

14



PULLOVER "CAMEL"

in SILVER - Garn

MATERIAL

ADRIAFIL -GARNE

500 g. "SILVER" - Garn in Fb. N° 16, Stricknd. N° 10, stumpfe Wollflicknadel.

GROESSE: 44 (42 - 46)

TECHNIK

Glatt rechts
Doppelstrick

MASCHENPROBE

10 x 10 cm. mit Nd. N° 10 in glatt re. = 9 M. x 12R.

AUSFUEHRUNG

Hinterteil: 48 (46 - 50) M. mit Nd. N° 10 anschl.und re.str.,nach 50 (48 - 52) cm. Gesamthoehe fuer die Schulterschraegung beidseitig alle 2R. 3 x 5M. abk., ueber die restl.M. noch 13 cm. str.,dann 2 cm. im Doppelstr. und im Maschenstich abnaehen.

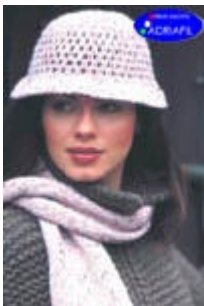
Vorderteil: wie das Hinterteil arb., in 40 (39 - 41) cm. Gesamthoehe die Arbeit teilen und getrennt die Teile beenden, fuer den Halsausschnitt in jeder R.9 (8 - 10) x 1M.abn.,gleichzeitig nach 50 (48 - 52)cm. die Schulterschraegung wie beim Hinterteil arb.

Aermel: der Aermel wird quergestr.,12 (10 - 14)M. mit Nd.N° 10 anschl. und re. str.,auf einer Seite der Arbeit in jeder R. 3 x 12M.,(1 x 10m.,2 x 12M - 1 x 14M.,2 x 12M) anschl.,dann ueber alle M. 26,5 (25,5 - 27,5) cm. str.,dann auf der Seite der Aufnahmen jede R. 3 x 12M.(2 x 12M. 1 x 10M-2 x 12M.,1 x 14M.) abk.,die restl.M. abk., den 2. Aermel gleich str.

FERTIGSTELLUNG

Um den Halsausschnitt 45 (43 - 47)m. aufn.,diese M. re.str.,in der Mitte (vorne) alle 2R. 5 x 2M. abn.,(3 M.re.zusstr.), nach 13 cm. noch 2 cm. Doppelstr. arb. und mit Maschenstich abnaehen, alle Naechte schliessen und die Aermel annaehen .

15



SCHAL und HUT "LIBERTY" in POINT - Garn

MATERIAL

ADRIAFIL - GARNE

250 g. "POINT" - Garn, Fb. N° 52 (rosa), davon 200g. fuer die Schal, 50g. fuer den Hut; Stricknd. N° 4,5, Haekelnd. N°3,50, stumpfe Wollflicknadel.

GROESSE: Einheitsgroesse

TECHNIK

Glatt rechts
Luftmasche
Halbfeste Masche
Halbes Staebchen
Staebchen

MASCHENPROBE

10 x 10 cm. mit Nd. N° 4,5 i re. = 18M. x 25R.,
10 x 10 cm. mit Haekelnd. N° 3,5 = 20M. x 10R.

AUSFUEHRUNG

Schaerpe: 52 M. mit Nd.N° 4,5 anschl. und 142 cm. re. str.

FERTIGSTELLUNG - SCHAL

Den Anfang und das Ende der Schal wie folgt verfertigen: 1.R.: 2 geschl.Stb. in die 1.M.,*1 Luftm.,1M.ausl., 2 geschl.Stb. in die naechste M.*,von * bis * wdh.; 2.R.: 1Stb. in die

naechste M.,*1 Luftm.,in die naechste Luftm. 2 geschl. Stb.arb.*,von * bis *wdh.,1 Luftm.,1 Stb. auf die letzte M.,den Faden abtrennen und vernaehen.

Fransen: Wollstuecke von 22 cm. Laenge zuschneiden, 3 faedig mit der Haekelnd. durch die Luftm. ziehen und knuepfen, die Unregelmaessigkeit mit der Schere ausgleichen.

AUSFUEHRUNG – HUT

6 Luftm. mit Haekelnd. N° 3,5 arb.,diese mit einer halbfesten M. zu einem Ring schliessen, ; in diesen wie folgt arb.:

1.R.: 16 Stb.,(2 Luftm. ersetzen das Stb. amAnfang der R.), alle Runden mit 1 halbf.M. schliessen.

2.R. und 3.R.:*1 halb-Stb., 2 Stb. in die naechste M.*, von * bis * wdh.,

4.R. und 5.R.:*1 halb - Stb.,2 Stb. in die naechste M.,1 halb-Stb.*,von * bis * wdh.;

6.R.:*1 halb-Stb.,2 Stb.in die naechste M.,2 halb-Stb. in die naechste 2 Stb.*, von* bis * wdh.;

7.R.:1 halb-Stb. in jede M. der unteren R.;

8.R.:Relief-half-Stb.,(= in den hinterenTeil der M. stechen),

9.R.:*2 Stb.(die Anfangsm. mit 3 Luftm. ersetzen) zu 1 Stb. schliessen,1 Luftm.,1M.ausl.*, von * bis *wdh.,

10.R.:in die 1.M. eine halbf.M.arb.,2 Stb. in die Luftm.,diese dann zu einer M.schliessen,1 Luftm., die geschlossenen Stb.ausl.*, von* bis * wdh.,

11.,12.,13. und 14.R.: wie die 10.R.arb.;

15.R.: in jede Luftm. 3 halb-Stb. arb.,

16.und 17.R.:in jede M. 1 halb-Stb. arb.,

18.R.:*in die naechste M. 2 zusammengearb. Stb.,1 Luftm.,1M.ausl.*,von * bis * wdh.,

19.R.: die ganze Runde mit Krebs-stich haekeln,Faden trennen und vernaehen.

Das Schema auf Seite 41 fuer die Ausfuehrung des Hutes beachten

Luftmasche

halb-feste Masche

halb-Staebchen



Staebchen



2 Staebchen zu einem Staebchen zusammenhaekeln